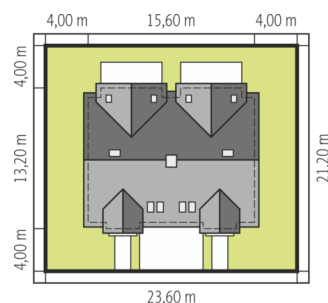
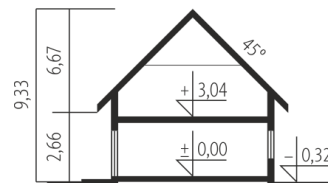


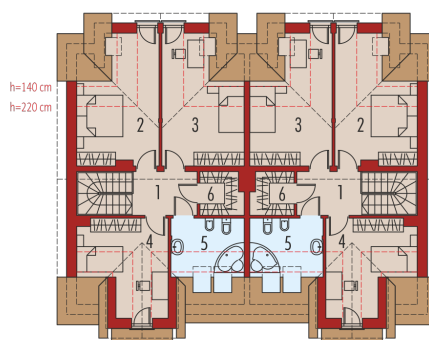
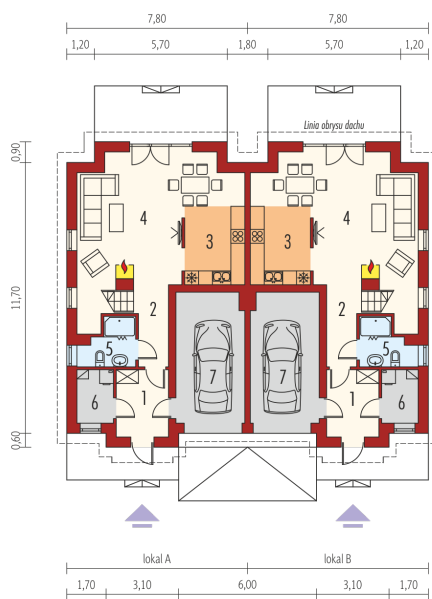


Powierzchnia użytkowa	222.98 m ²
+ garaż	33.04 m ²
+ kotłownia	7.14 m ²
Powierzchnia zabudowy	198.63 m ²
Pow. netto	317.42 m ²
Kubatura	765.86 m ³
Wysokość budynku	9.33 m
Kąt nachylenia dachu	45° null

Koszt budowy już od: 0 zł



Schemat uwzględnia minimalne odległości od budynku do granicy działki.
Szczegóły w zakładce: Jak czytać projekt?



Parter

1. Wiatrołap	6.48 m ²
2. Hol + schody	8.14 m ²
3. Kuchnia + jadalnia	12.88 m ²
4. Pokój dzienny	26.40 m ²
5. Łazienka	4.21 m ²
6. Kotłownia	3.57 m ²
7. Garaż	16.52 m ²

Poddasze

1. Korytarz	5.30 m ²
2. Sypialnia	14.00 m ²
3. Sypialnia	14.21 m ²
4. Sypialnia	10.58 m ²
5. Łazienka	5.95 m ²
6. Garderoba	3.34 m ²