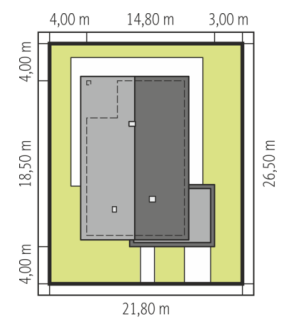
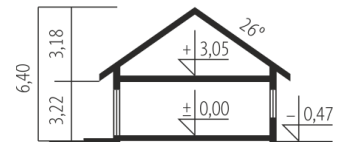


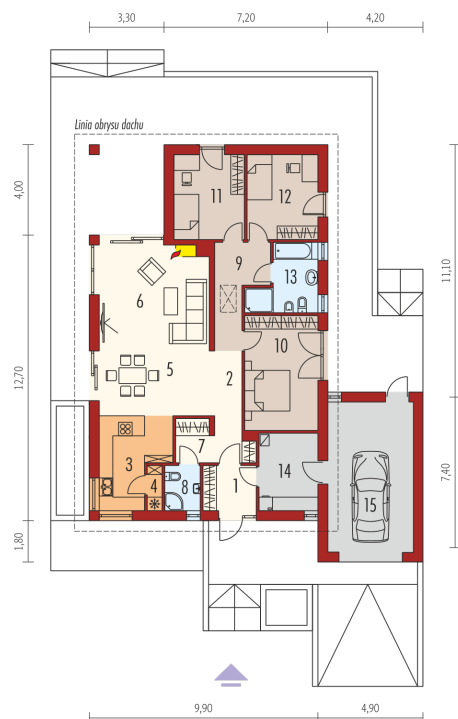


Powierzchnia użytkowa	120.58 m ²
+ garaż	32.90 m ²
+ kotłownia	8.79 m ²
Powierzchnia zabudowy	217.23 m ²
Pow. netto	181.56 m ²
Kubatura	493.36 m ³
Wysokość budynku	6.40 m
Kąt nachylenia dachu	26° (2°)

Koszt budowy już od: 0 zł



Schemat uwzględnia minimalne odległości od budynku do granicy działki. Szczegóły w zakładce: Jak czytać projekt?



Parter

1. Wiatrołap	4.61 m ²
2. Hol	7.10 m ²
3. Kuchnia	10.98 m ²
4. Spiżarnia	1.18 m ²
5. Jadalnia	13.76 m ²
6. Pokój dzienny	22.45 m ²
7. Garderoba	3.14 m ²
8. Łazienka	3.05 m ²
9. Korytarz	7.69 m ²
10. Sypialnia	16.27 m ²
11. Sypialnia	11.57 m ²
12. Sypialnia	11.57 m ²
13. Łazienka	7.21 m ²
14. Kotłownia	8.79 m ²
15. Garaż	25.34 m ²