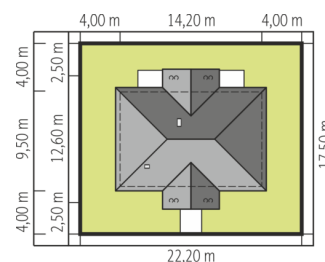
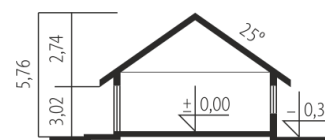
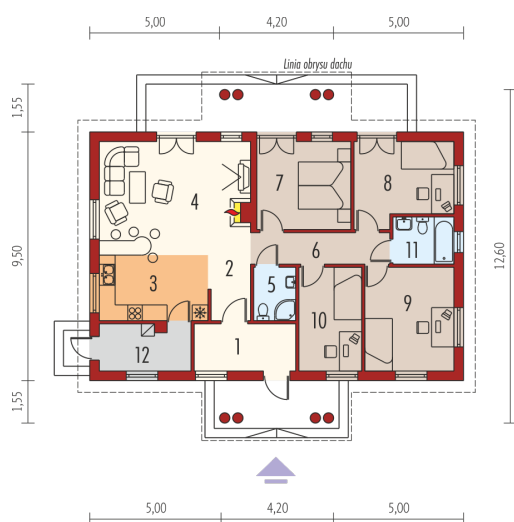


Powierzchnia użytkowa	104.59 m <sup>2</sup>
+ kotłownia	6.00 m <sup>2</sup>
Powierzchnia zabudowy	148.38 m <sup>2</sup>
Pow. netto	128.78 m <sup>2</sup>
Kubatura	344.55 m <sup>3</sup>
Wysokość budynku	5.76 m
Kąt nachylenia dachu	25°
<hr/>	
Koszt budowy już od:	0 zł



Schemat uwzględnia minimalne odległości od budynku do granicy działki.  
Szczegóły w zakładce: Jak czytać projekt?



## Parter

1. Wiatrołap	6.84 m <sup>2</sup>
2. Hol	5.25 m <sup>2</sup>
3. Kuchnia	10.21 m <sup>2</sup>
4. Pokój dzienny	23.14 m <sup>2</sup>
5. Łazienka	3.19 m <sup>2</sup>
6. Korytarz	6.23 m <sup>2</sup>
7. Sypialnia	11.78 m <sup>2</sup>
8. Sypialnia	11.14 m <sup>2</sup>
9. Sypialnia	13.36 m <sup>2</sup>
10. Sypialnia	9.35 m <sup>2</sup>
11. Łazienka	4.10 m <sup>2</sup>
12. Kotłownia	6.00 m <sup>2</sup>