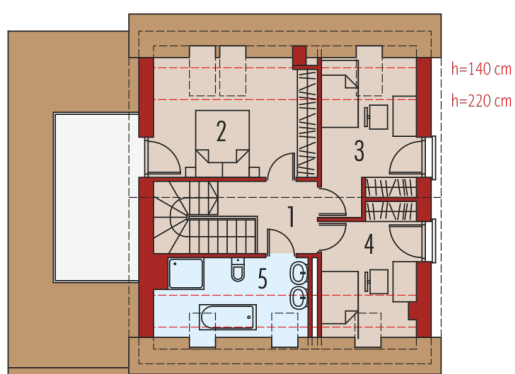
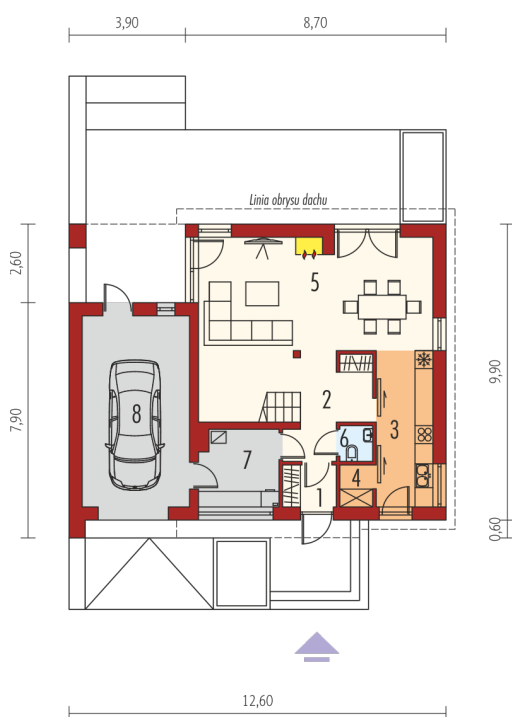
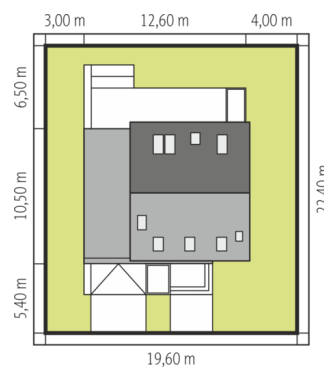
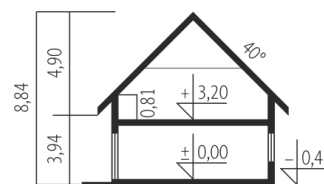




Powierzchnia użytkowa	104.31 m²
+ garaż	22.87 m ²
+ kotłownia	6.65 m ²
Powierzchnia zabudowy	126.66 m²
Pow. netto	180.76 m²
Kubatura	462.10 m³
Wysokość budynku	8.84 m
Kąt nachylenia dachu	40°
Koszt budowy już od:	0 zł



Parter

1. Wiatrołap	2.45 m ²
2. Hol + schody	14.66 m ²
3. Kuchnia	9.83 m ²
4. Spiżarnia	1.50 m ²
5. Pokój dzienny	30.53 m ²
6. Toaleta	1.27 m ²
7. Kotłownia	6.65 m ²
8. Garaż	22.87 m ²

Poddasze

1. Korytarz	5.05 m ²
2. Sypialnia	13.58 m ²
3. Sypialnia	10.14 m ²
4. Sypialnia	8.41 m ²
5. Łazienka	6.88 m ²