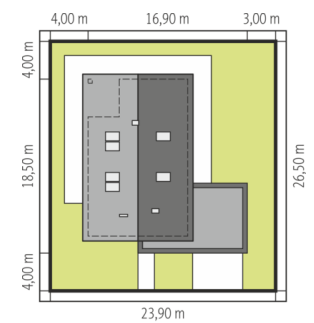
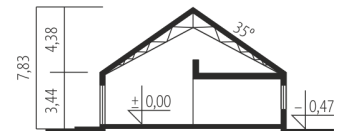


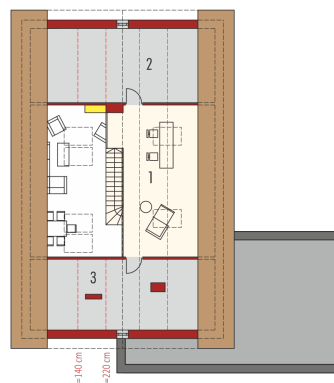


Powierzchnia użytkowa	122.38 m <sup>2</sup>
Powierzchnia zabudowy	232.44 m <sup>2</sup>
Pow. netto	194.67 m <sup>2</sup>
Kubatura	523.56 m <sup>3</sup>
Wysokość budynku	7.83 m
Kąt nachylenia dachu	35° (2°)

Koszt budowy już od: 0 zł



Schemat uwzględnia minimalne odległości od budynku do granicy działki.  
Szczegóły w zakładce: Jak czytać projekt?



## Parter

1. Wiatrołap	3.82 m <sup>2</sup>
2. Hol	5.68 m <sup>2</sup>
3. Kuchnia	10.42 m <sup>2</sup>
4. Spizarnia	1.28 m <sup>2</sup>
5. Jadalnia + schody	11.62 m <sup>2</sup>
6. Pokój dzienny + schody	26.43 m <sup>2</sup>
7. Garderoba	1.67 m <sup>2</sup>
8. Łazienka	3.51 m <sup>2</sup>
9. Korytarz	8.71 m <sup>2</sup>
10. Sypialnia	14.18 m <sup>2</sup>
11. Garderoba	4.71 m <sup>2</sup>
12. Sypialnia	11.57 m <sup>2</sup>
13. Sypialnia	11.57 m <sup>2</sup>
14. Łazienka	7.21 m <sup>2</sup>
15. Kotłownia	6.31 m <sup>2</sup>
16. Garaż	38.63 m <sup>2</sup>

## Poddasze

1. Antresola	14.08 m <sup>2</sup>
2. Pom. dodatkowe (np. strych)	
3. Pom. dodatkowe (np. strych)	12.51 m <sup>2</sup>
	11.57 m <sup>2</sup>