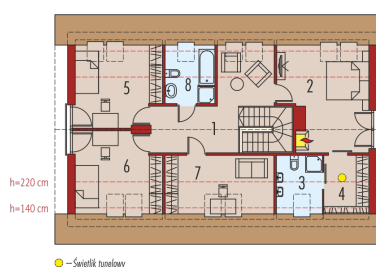
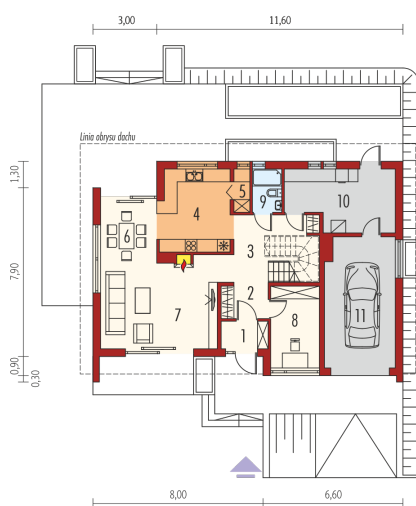
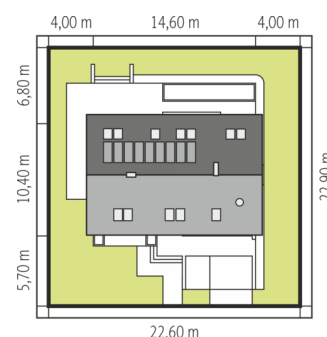
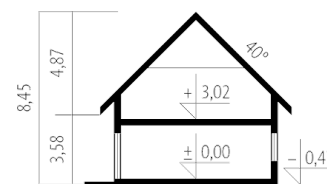




Powierzchnia użytkowa	151.71 m ²
+ garaż	19.96 m ²
+ kotłownia	13.74 m ²
Powierzchnia zabudowy	152.09 m ²
Pow. netto	240.09 m ²
Kubatura	602.87 m ³
Wysokość budynku	8.45 m
Kąt nachylenia dachu	40°
<hr/>	
Koszt budowy już od:	0 zł



Parter

1. Wiatrołap	2.79 m ²
2. Korytarz	3.29 m ²
3. Hol + schody	12.85 m ²
4. Kuchnia	12.94 m ²
5. Spizarnia	1.46 m ²
6. Jadalnia	7.53 m ²
7. Pokój dzienny	23.89 m ²
8. Gabinet	8.65 m ²
9. Łazienka	2.73 m ²
10. Kotłownia	13.74 m ²
11. Garaż	19.96 m ²

Poddasze

1. Korytarz	14.52 m ²
2. Sypialnia	15.65 m ²
3. Łazienka	4.07 m ²
4. Garderoba	3.99 m ²
5. Sypialnia	11.63 m ²
6. Sypialnia	11.64 m ²
7. Sypialnia	9.68 m ²
8. Łazienka	4.40 m ²