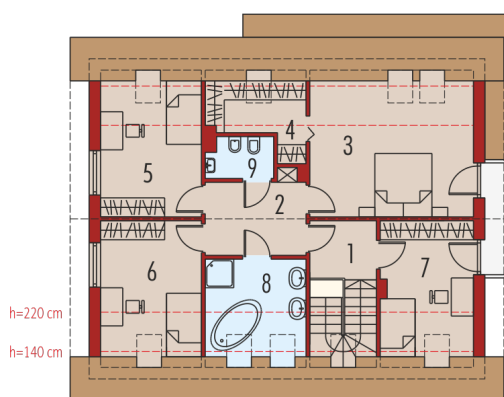
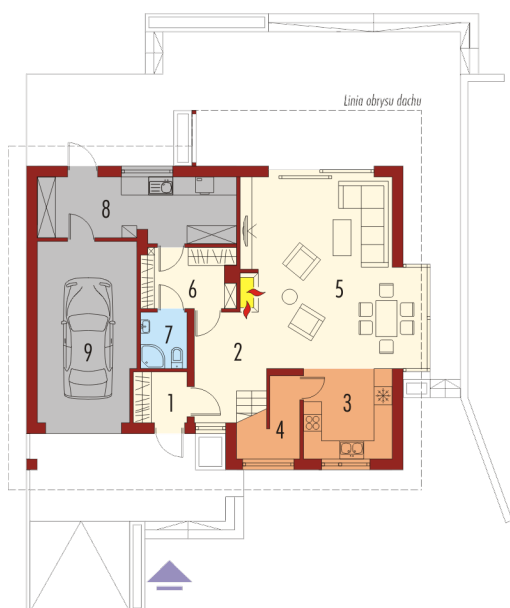
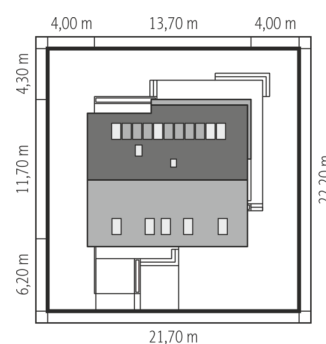
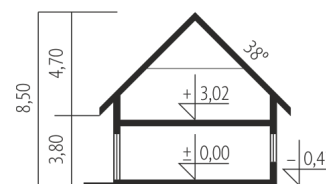




Powierzchnia użytkowa	139.39 m ²
+ garaż	18.26 m ²
+ kotłownia	13.39 m ²
Powierzchnia zabudowy	129.67 m ²
Pow. netto	215.69 m ²
Kubatura	533.41 m ³
Wysokość budynku	8.48 m
Kąt nachylenia dachu	38°
<hr/>	
Koszt budowy już od:	0 zł



Parter

1. Wiatrołap	2.79 m ²
2. Hol	11.22 m ²
3. Kuchnia	8.70 m ²
4. Spiżarnia	1.59 m ²
5. Pokój dzienny + jadalnia	34.06 m ²
6. Garderoba	6.03 m ²
7. Łazienka	2.91 m ²
8. Kotłownia	13.39 m ²
9. Garaż	18.26 m ²

Poddasze

1. Korytarz	3.84 m ²
2. Hol	7.46 m ²
3. Sypialnia	17.33 m ²
4. Garderoba	3.05 m ²
5. Sypialnia	10.65 m ²
6. Sypialnia	10.64 m ²
7. Sypialnia	9.69 m ²
8. Pokój kąpielowy	6.83 m ²
9. Toaleta	2.60 m ²