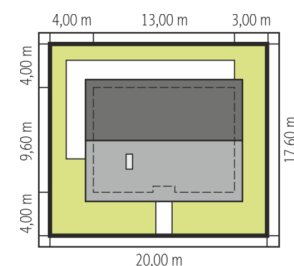
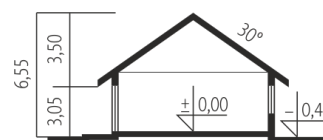
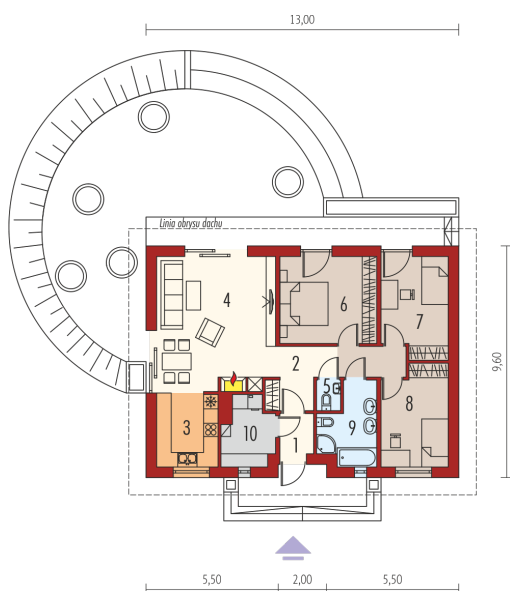




Powierzchnia użytkowa	90.97 m <sup>2</sup>
+ kotłownia	5.47 m <sup>2</sup>
Powierzchnia zabudowy	125.92 m <sup>2</sup>
Pow. netto	101.36 m <sup>2</sup>
Kubatura	284.82 m <sup>3</sup>
Wysokość budynku	6.55 m
Kąt nachylenia dachu	30°
<hr/>	
Koszt budowy już od:	0 zł



Schemat uwzględnia minimalne odległości od budynku do granicy działki.  
Szczegóły w zakładce: Jak czytać projekt?



### Parter

1. Wiatrołap	2.25 m <sup>2</sup>
2. Hol	9.58 m <sup>2</sup>
3. Kuchnia	7.74 m <sup>2</sup>
4. Pokój dzienny + jadalnia	27.04 m <sup>2</sup>
5. Toaleta	1.29 m <sup>2</sup>
6. Sypialnia	14.23 m <sup>2</sup>
7. Sypialnia	11.00 m <sup>2</sup>
8. Sypialnia	11.00 m <sup>2</sup>
9. Łazienka	6.84 m <sup>2</sup>
10. Kotłownia	5.47 m <sup>2</sup>