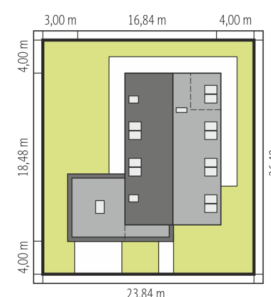
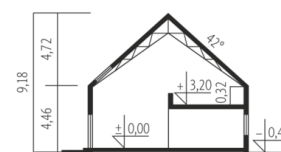
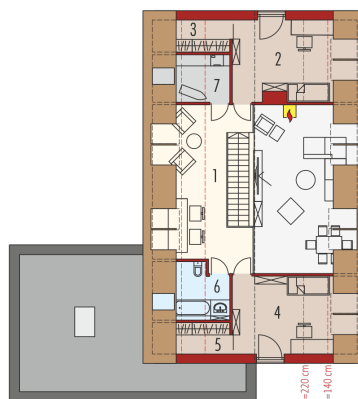
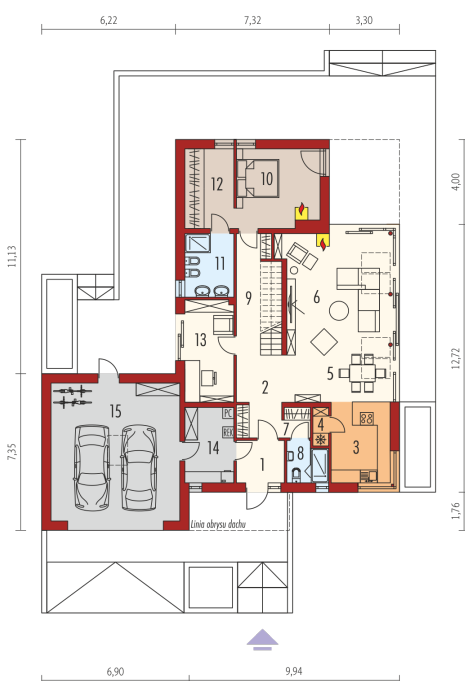




Powierzchnia użytkowa	172.88 m ²
Powierzchnia zabudowy	225.47 m ²
Pow. netto	280.10 m ²
Kubatura	717.43 m ³
Wysokość budynku	9.18 m
Kąt nachylenia dachu	42° (2°)
Koszt budowy już od:	0 zł



Schemat uwzględnia minimalne odległości od budynku do granicy działki. Szczegóły w zakładce: Jak czytać projekt?



Parter

1. Wiatrołap	4.35 m ²
2. Hol	9.03 m ²
3. Kuchnia	10.42 m ²
4. Spizarnia	1.37 m ²
5. Jadalnia	10.77 m ²
6. Pokój dzienny	28.27 m ²
7. Garderoba	1.90 m ²
8. Łazienka	3.45 m ²
9. Korytarz + schody	11.61 m ²
10. Sypialnia	14.28 m ²
11. Łazienka	6.71 m ²
12. Garderoba	8.52 m ²
13. Gabinet	10.83 m ²
14. Pom. techniczne	8.23 m ²
15. Garaż	38.63 m ²

Poddasze

1. Pokój rodzinny	14.20 m ²
2. Sypialnia	13.86 m ²
3. Garderoba	2.00 m ²
4. Sypialnia	13.15 m ²
5. Garderoba	2.02 m ²
6. Łazienka	3.09 m ²
7. Pralnia	3.05 m ²