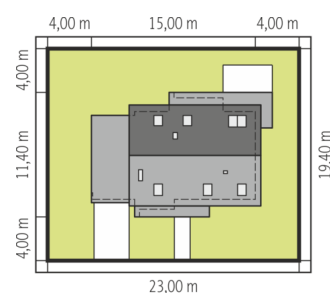
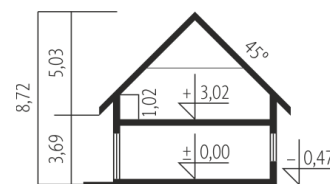


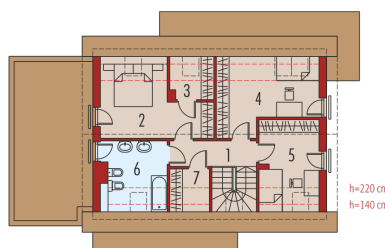
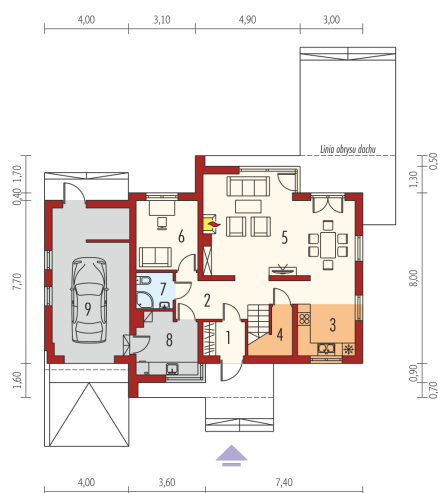


|                       |                       |
|-----------------------|-----------------------|
| Powierzchnia użytkowa | 121.92 m <sup>2</sup> |
| + garaż               | 24.85 m <sup>2</sup>  |
| + kotłownia           | 7.68 m <sup>2</sup>   |
| Powierzchnia zabudowy | 147.32 m <sup>2</sup> |
| Pow. netto            | 189.83 m <sup>2</sup> |
| Kubatura              | 512.46 m <sup>3</sup> |
| Wysokość budynku      | 8.72 m                |
| Kąt nachylenia dachu  | 45° (2°)              |

Koszt budowy już od: 0 zł



Schemat uwzględnia minimalne odległości od budynku do granicy działki.  
Szczegóły w zakładce: Jak czytać projekt?



## Parter

|                  |                      |
|------------------|----------------------|
| 1. Wiatrołap     | 3.10 m <sup>2</sup>  |
| 2. Hol + schody  | 12.51 m <sup>2</sup> |
| 3. Kuchnia       | 9.43 m <sup>2</sup>  |
| 4. Spiżarnia     | 1.16 m <sup>2</sup>  |
| 5. Pokój dzienny | 31.02 m <sup>2</sup> |
| 6. Gabinet       | 9.37 m <sup>2</sup>  |
| 7. Łazienka      | 2.88 m <sup>2</sup>  |
| 8. Kotłownia     | 7.68 m <sup>2</sup>  |
| 9. Garaż         | 24.85 m <sup>2</sup> |

## Poddasze

|              |                      |
|--------------|----------------------|
| 1. Korytarz  | 4.81 m <sup>2</sup>  |
| 2. Sypialnia | 13.35 m <sup>2</sup> |
| 3. Garderoba | 2.47 m <sup>2</sup>  |
| 4. Sypialnia | 11.94 m <sup>2</sup> |
| 5. Sypialnia | 9.85 m <sup>2</sup>  |
| 6. Łazienka  | 7.70 m <sup>2</sup>  |
| 7. Garderoba | 2.33 m <sup>2</sup>  |