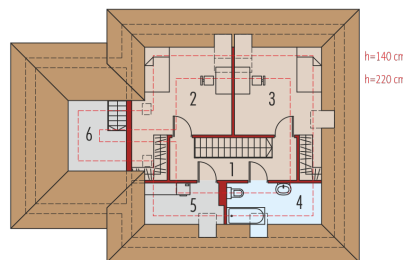
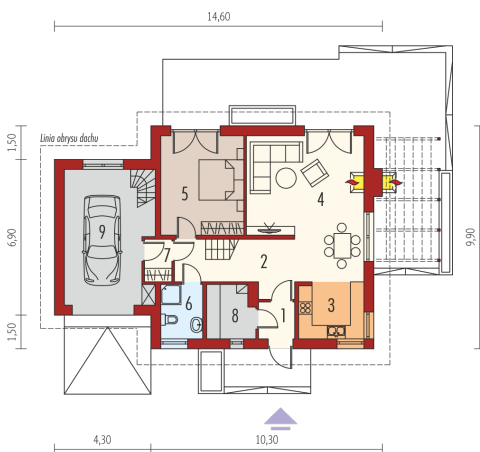
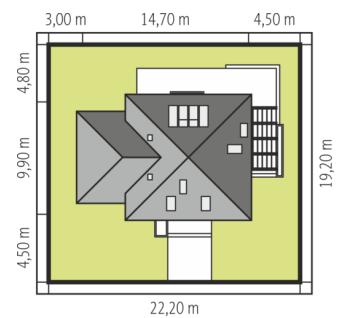
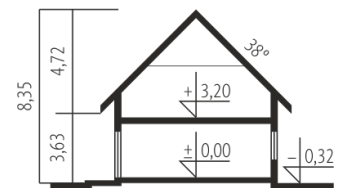




Powierzchnia użytkowa	115.06 m ²
+ garaż	22.50 m ²
+ strych	2.58 m ²
+ kotłownia	4.61 m ²
Powierzchnia zabudowy	130.97 m ²
Pow. netto	203.30 m ²
Kubatura	468.77 m ³
Wysokość budynku	8.35 m
Kąt nachylenia dachu	38°
<hr/>	
Koszt budowy już od:	0 zł



Parter

1. Wiatrołap	2.55 m ²
2. Hol + schody	11.38 m ²
3. Kuchnia	7.20 m ²
4. Pokój dzienny + jadalnia	29.22 m ²
5. Sypialnia	16.16 m ²
6. Łazienka	4.39 m ²
7. Garderoba	2.27 m ²
8. Kotłownia	4.61 m ²
9. Garaż	22.50 m ²

Poddasze

1. Korytarz	7.65 m ²
2. Sypialnia	12.15 m ²
3. Sypialnia	14.01 m ²
4. Łazienka	4.61 m ²
5. Pralnia	3.47 m ²
6. Strych	2.58 m ²