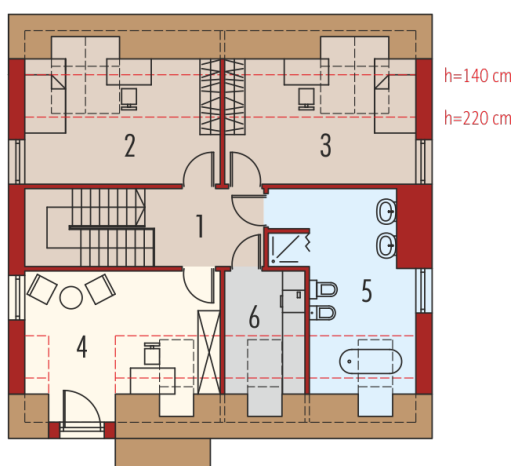
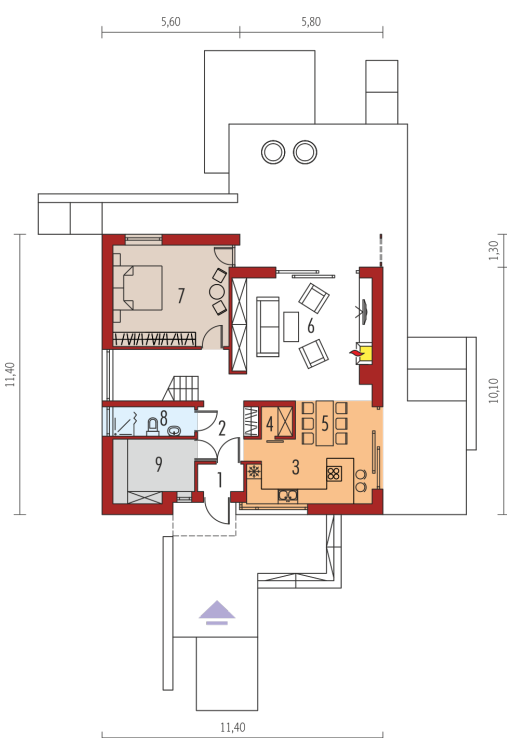
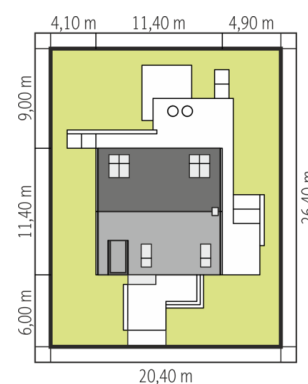
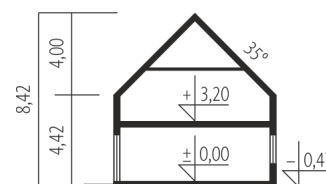




Powierzchnia użytkowa	152.62 m ²
+ kotłownia	7.99 m ²
Powierzchnia zabudowy	131.56 m ²
Pow. netto	211.73 m ²
Kubatura	533.27 m ³
Wysokość budynku	8.42 m
Kąt nachylenia dachu	35°
<hr/>	
Koszt budowy już od:	0 zł



Parter

1. Wiatrołap	2.03 m ²
2. Hol + schody	15.28 m ²
3. Kuchnia	10.76 m ²
4. Spiżarnia	1.75 m ²
5. Jadalnia	7.10 m ²
6. Pokój dzienny	26.89 m ²
7. Sypialnia	19.28 m ²
8. Łazienka	3.89 m ²
9. Pom. techniczne	7.99 m ²

Poddasze

1. Korytarz	7.16 m ²
2. Sypialnia	13.06 m ²
3. Sypialnia	12.77 m ²
4. Gabinet	14.18 m ²
5. Łazienka	13.52 m ²
6. Pralnia	4.95 m ²