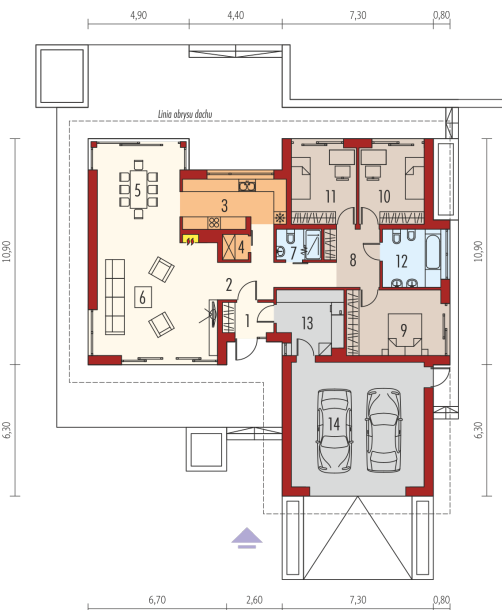
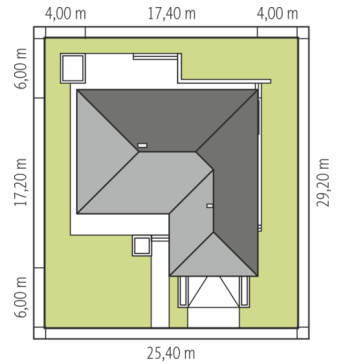
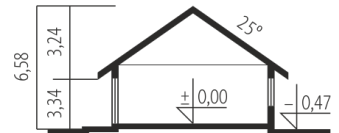




Powierzchnia użytkowa	129.98 m²
+ garaż	37.74 m ²
+ kotłownia	9.26 m ²
Powierzchnia zabudowy	234.96 m²
Pow. netto	192.43 m ²
Kubatura	516.66 m ³
Wysokość budynku	6.58 m
Kąt nachylenia dachu	25°
Koszt budowy już od:	0 zł



Parter

1. Wiatrołap	3.47 m ²
2. Hol	10.32 m ²
3. Kuchnia	11.43 m ²
4. Spiżarnia	1.45 m ²
5. Jadalnia	15.34 m ²
6. Pokój dzienny	34.12 m ²
7. Łazienka	3.02 m ²
8. Korytarz	6.57 m ²
9. Sypialnia	14.06 m ²
10. Sypialnia	11.26 m ²
11. Sypialnia	11.26 m ²
12. Łazienka	7.68 m ²
13. Kotłownia	9.26 m ²
14. Garaż	37.74 m ²