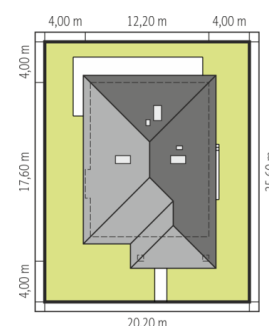
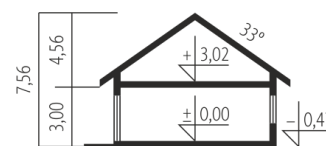
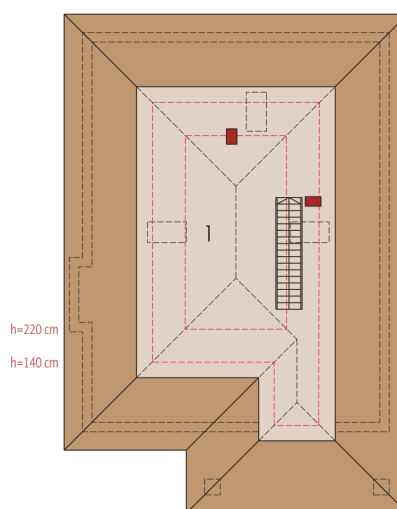
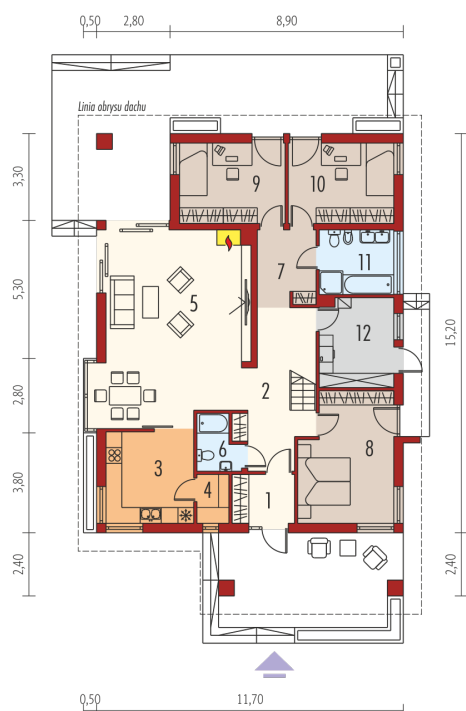




Powierzchnia użytkowa	131.12 m ²
+ kotłownia	8.90 m ²
Powierzchnia zabudowy	196.48 m ²
Pow. netto	168.94 m ²
Kubatura	446.09 m ³
Wysokość budynku	7.56 m
Kąt nachylenia dachu	33°
<hr/>	
Koszt budowy już od:	0 zł



Schemat uwzględnia minimalne odległości od budynku do granicy działki.
Szczegóły w zakładce: Jak czytać projekt?



Parter

1. Wiatrołap	4.33 m ²
2. Hol	11.46 m ²
3. Kuchnia	11.46 m ²
4. Spiżarnia	2.20 m ²
5. Pokój dzienny + jadalnia	41.15 m ²
6. Łazienka	3.14 m ²
7. Korytarz	10.10 m ²
8. Sypialnia	16.30 m ²
9. Sypialnia	12.13 m ²
10. Sypialnia	12.13 m ²
11. Łazienka	6.82 m ²
12. Pom. gospodarcze	8.90 m ²

Poddasze do adaptacji

1. Poddasze do adaptacji	47.17 m ²
--------------------------	----------------------