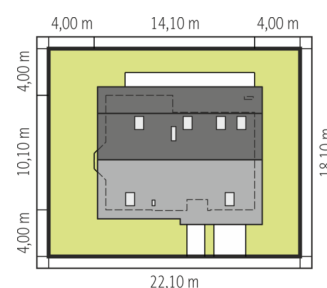
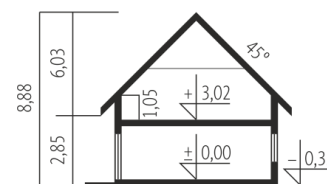


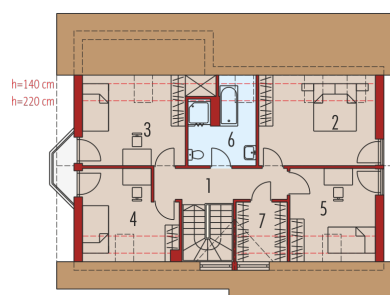
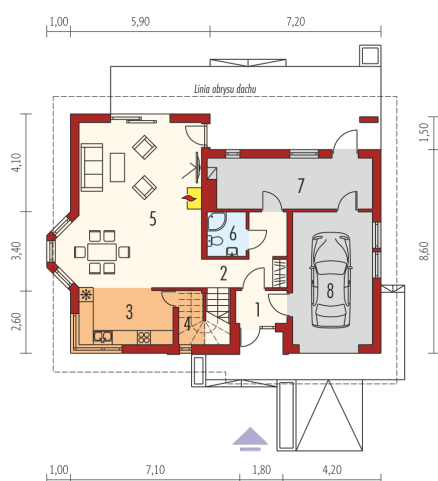


Powierzchnia użytkowa	135.42 m ²
+ garaż	18.05 m ²
+ kotłownia	14.26 m ²
Powierzchnia zabudowy	134.75 m ²
Pow. netto	202.22 m ²
Kubatura	513.85 m ³
Wysokość budynku	8.88 m
Kąt nachylenia dachu	45° / 20°

Koszt budowy już od: 0 zł



Schemat uwzględnia minimalne odległości od budynku do granicy działki.
Szczegóły w zakładce: Jak czytać projekt?



Parter

1. Wiatrołap	2.90 m ²
2. Hol	11.07 m ²
3. Kuchnia	9.33 m ²
4. Spiżarnia	0.97 m ²
5. Pokój dzienny + jadalnia	37.65 m ²
6. Łazienka	2.99 m ²
7. Kotłownia	14.26 m ²
8. Garaż	18.05 m ²

Poddasze

1. Korytarz	8.13 m ²
2. Sypialnia	14.89 m ²
3. Pokój	13.18 m ²
4. Pokój	11.09 m ²
5. Pokój	11.25 m ²
6. Łazienka	7.78 m ²
7. Garderoba	4.19 m ²