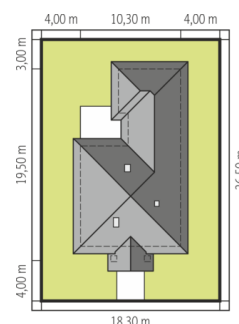
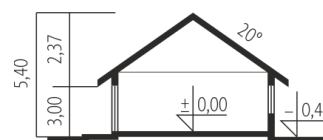
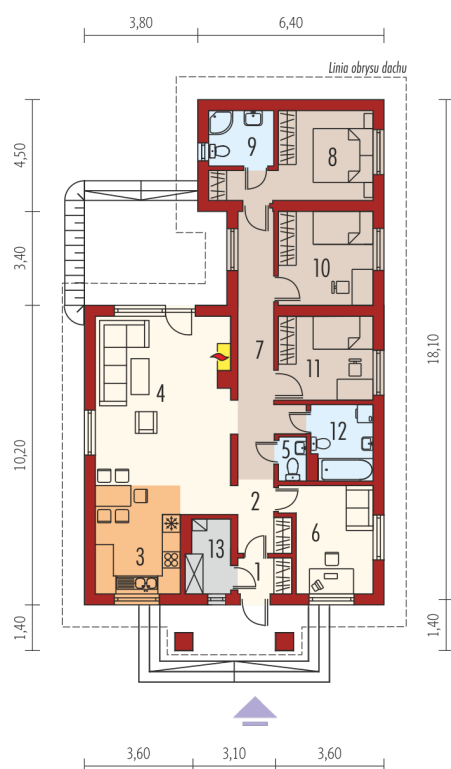




Powierzchnia użytkowa	117.16 m ²
+ kotłownia	3.46 m ²
Powierzchnia zabudowy	158.22 m ²
Pow. netto	132.57 m ²
Kubatura	358.39 m ³
Wysokość budynku	5.40 m
Kąt nachylenia dachu	20°
Koszt budowy już od:	0 zł



Schemat uwzględnia minimalne odległości od budynku do granicy działki.
Szczegóły w zakładce: Jak czytać projekt?



Parter

1. Wiatrołap	2.33 m ²
2. Hol	5.16 m ²
3. Kuchnia	10.61 m ²
4. Pokój dzienny	27.22 m ²
5. Toaleta	1.54 m ²
6. Gabinet	10.29 m ²
7. Korytarz	12.70 m ²
8. Sypialnia	15.04 m ²
9. Łazienka	5.19 m ²
10. Sypialnia	11.99 m ²
11. Sypialnia	9.11 m ²
12. Łazienka	5.98 m ²
13. Kotłownia	3.46 m ²