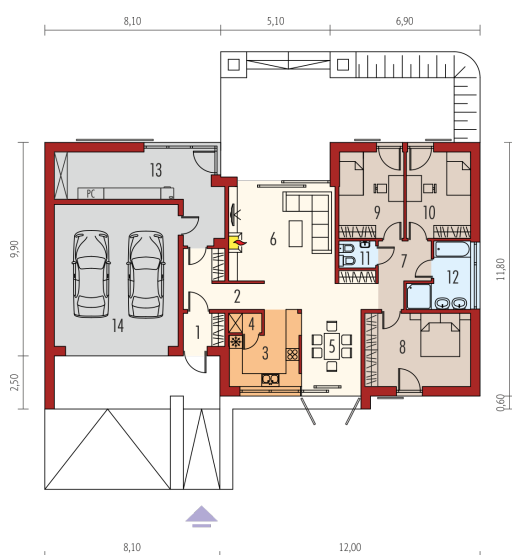
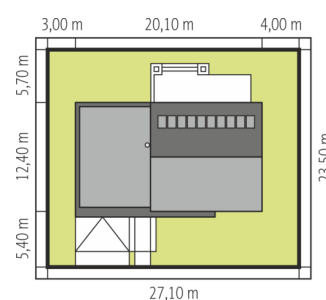
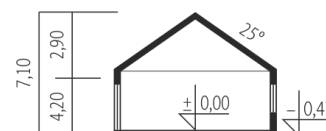




Powierzchnia użytkowa	114.00 m ²
+ garaż	37.35 m ²
+ kotłownia	19.95 m ²
Powierzchnia zabudowy	246.50 m ²
Pow. netto	198.89 m ²
Kubatura	545.44 m ³
Wysokość budynku	7.10 m
Kąt nachylenia dachu	25° / 5°

Koszt budowy już od: 0 zł



Parter

1. Wiatrołap	2.86 m ²
2. Hol	7.38 m ²
3. Kuchnia	9.40 m ²
4. Spizarnia	1.32 m ²
5. Jadalnia	9.70 m ²
6. Pokój dzienny	25.56 m ²
7. Korytarz	9.32 m ²
8. Sypialnia	16.42 m ²
9. Sypialnia	11.64 m ²
10. Sypialnia	11.68 m ²
11. Toaleta	2.03 m ²
12. Łazienka	6.69 m ²
13. Kotłownia	19.95 m ²
14. Garaż	37.35 m ²