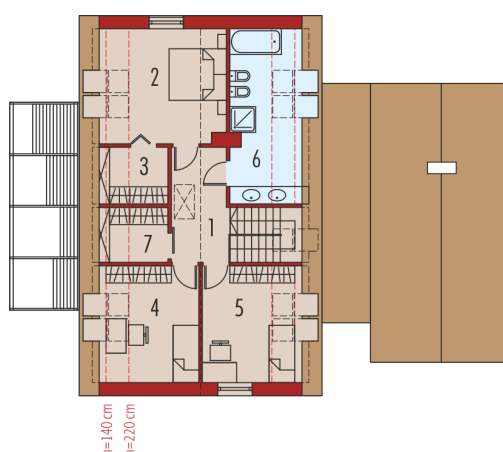
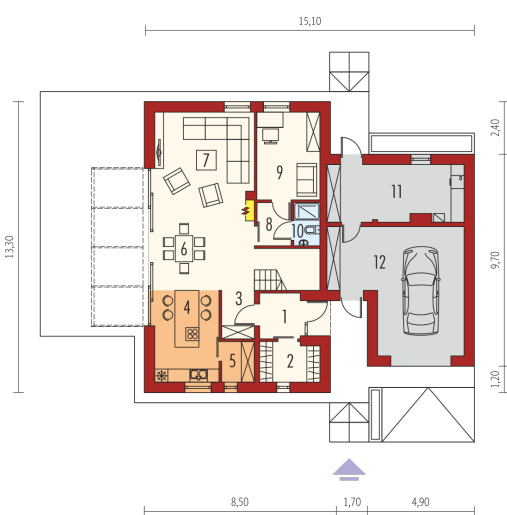
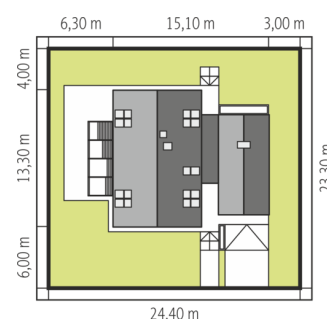
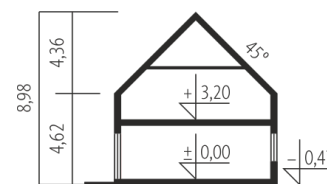




Powierzchnia użytkowa	149.23 m ²
+ garaż	29.93 m ²
+ kotłownia	16.13 m ²
Powierzchnia zabudowy	172.60 m ²
Pow. netto	228.34 m ²
Kubatura	566.72 m ³
Wysokość budynku	8.98 m
Kąt nachylenia dachu	45°
Koszt budowy już od:	0 zł



Parter

1. Wiatrołap	3.81 m ²
2. Garderoba	4.84 m ²
3. Hol z klatką schodową	13.29 m ²
4. Kuchnia	12.21 m ²
5. Spizarnia	2.71 m ²
6. Jadalnia	8.96 m ²
7. Pokój dzienny	23.45 m ²
8. Korytarz	3.00 m ²
9. Gabinet	10.93 m ²
10. Łazienka	2.30 m ²
11. Kotłownia	16.13 m ²
12. Garaż	29.93 m ²

Poddasze

1. Korytarz	7.85 m ²
2. Sypialnia	14.93 m ²
3. Garderoba	3.42 m ²
4. Sypialnia	11.47 m ²
5. Sypialnia	11.42 m ²
6. Łazienka	11.32 m ²
7. Garderoba	3.32 m ²