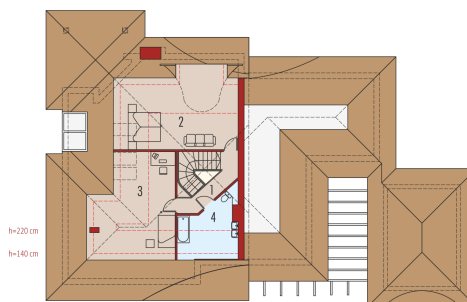
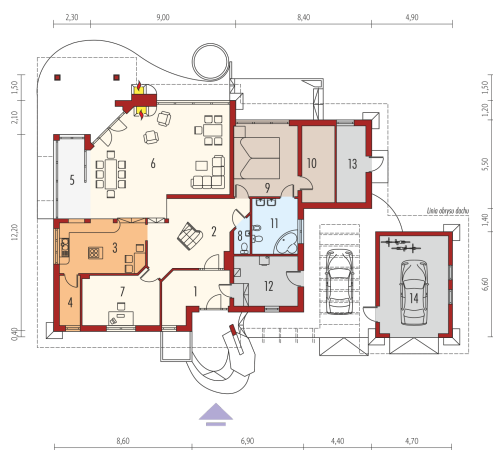
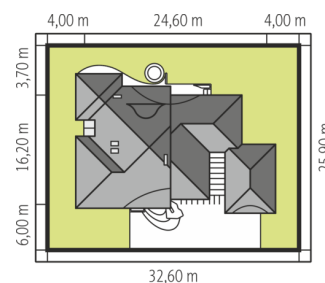
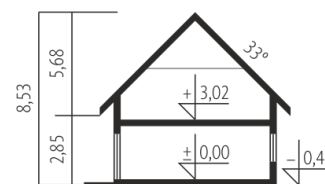




Powierzchnia użytkowa	224.08 m ²
+ garaż	25.56 m ²
+ kotłownia	12.10 m ²
Powierzchnia zabudowy	299.86 m ²
Pow. netto	376.73 m ²
Kubatura	818.46 m ³
Wysokość budynku	8.53 m
Kąt nachylenia dachu	33° (21°/19°)

Koszt budowy już od: 0 zł



Parter

1. Wiatrołap	10.51 m ²
2. Hol	21.34 m ²
3. Kuchnia	16.32 m ²
4. Spizarnia	3.87 m ²
5. Ogród zimowy	7.37 m ²
6. Pokój dzienny	51.01 m ²
7. Gabinet	14.46 m ²
8. Toaleta	1.87 m ²
9. Sypialnia	17.14 m ²
10. Garderoba	8.98 m ²
11. Łazienka	9.60 m ²
12. Kotłownia	12.10 m ²
13. Składzik ogrodowy	8.50 m ²
14. Garaż	25.56 m ²

Poddasze

1. Korytarz	5.46 m ²
2. Sypialnia	24.40 m ²
3. Sypialnia	15.78 m ²
4. Łazienka	7.47 m ²