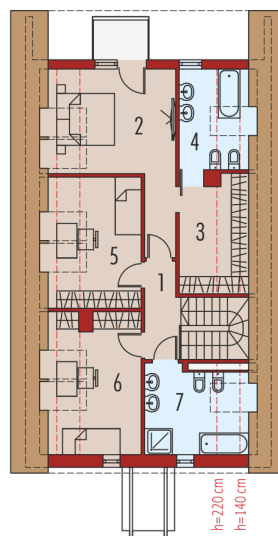
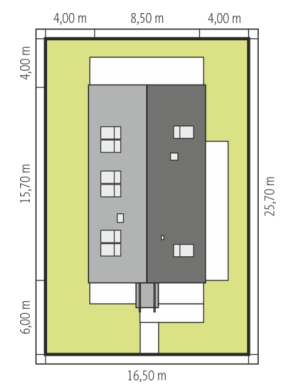
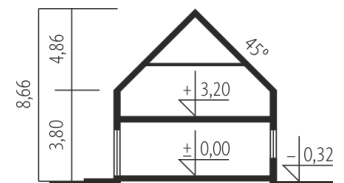




Powierzchnia użytkowa	151.27 m ²
+ kotłownia	7.56 m ²
Powierzchnia zabudowy	134.18 m ²
Pow. netto	206.62 m ²
Kubatura	610.44 m ³
Wysokość budynku	8.66 m
Kąt nachylenia dachu	45°
Koszt budowy już od:	0 zł



Parter

1. Wiatrołap	3.03 m ²
2. Hol + schody	12.61 m ²
3. Kuchnia	10.57 m ²
4. Spiżarnia	1.81 m ²
5. Jadalnia	14.62 m ²
6. Pokój dzienny	30.31 m ²
7. Łazienka	2.26 m ²
8. Gabinet	9.22 m ²
9. Garderoba	1.83 m ²
10. Pom. techniczne	7.56 m ²

Poddasze

1. Korytarz	4.06 m ²
2. Sypialnia	16.42 m ²
3. Garderoba	6.78 m ²
4. Łazienka	5.89 m ²
5. Sypialnia	11.40 m ²
6. Sypialnia	11.82 m ²
7. Łazienka	8.64 m ²