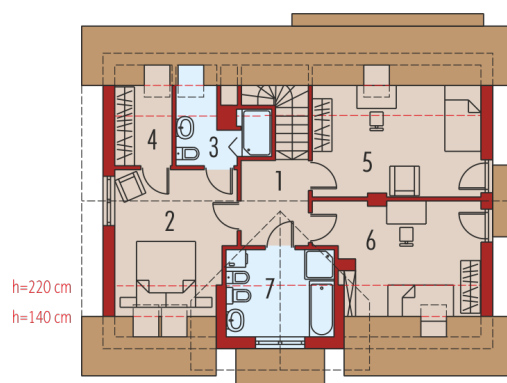
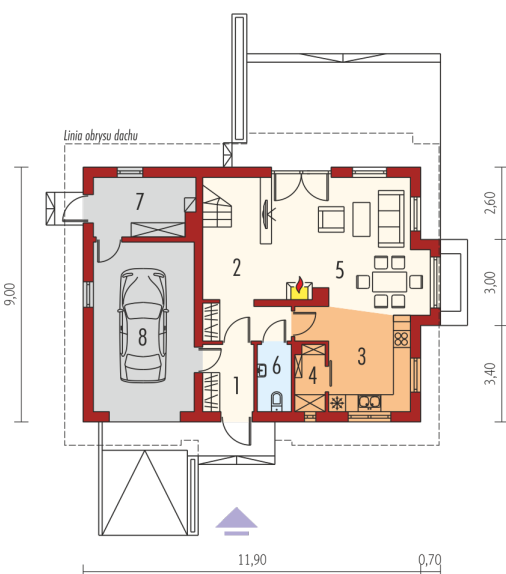
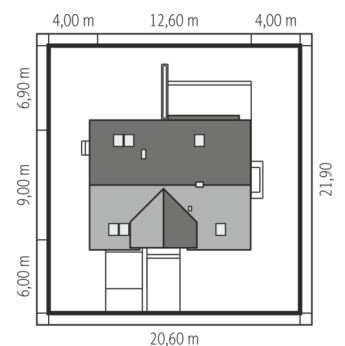
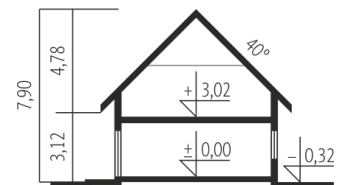




Powierzchnia użytkowa	116.50 m ²
+ garaż	21.00 m ²
+ kotłownia	7.11 m ²
Powierzchnia zabudowy	109.45 m ²
Pow. netto	178.06 m ²
Kubatura	434.71 m ³
Wysokość budynku	7.90 m
Kąt nachylenia dachu	40°
Koszt budowy już od:	0 zł



Parter

1. Wiatrołap	4.16 m ²
2. Hol	12.81 m ²
3. Kuchnia	11.51 m ²
4. Spizarnia	2.36 m ²
5. Pokój dzienny + jadalnia	24.95 m ²
6. Toaleta	2.76 m ²
7. Kotłownia	7.11 m ²
8. Garaż	21.00 m ²

Poddasze

1. Korytarz	5.23 m ²
2. Sypialnia	12.77 m ²
3. Łazienka	3.77 m ²
4. Garderoba	2.74 m ²
5. Sypialnia	12.91 m ²
6. Sypialnia	11.93 m ²
7. Łazienka	8.60 m ²