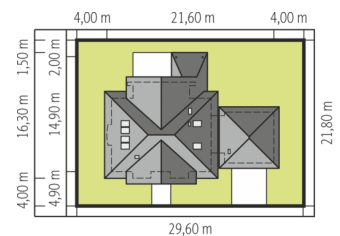
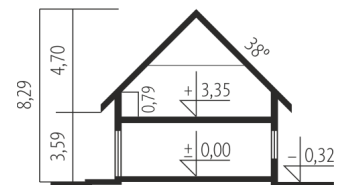


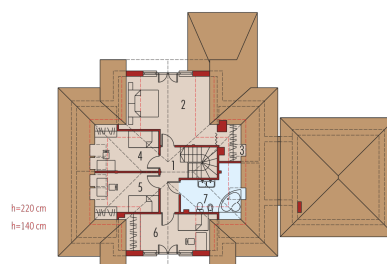
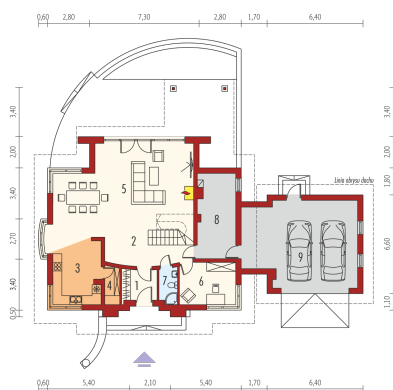


Powierzchnia użytkowa	177.44 m ²
+ garaż	41.50 m ²
+ kotłownia	13.93 m ²
Powierzchnia zabudowy	205.08 m ²
Pow. netto	292.07 m ²
Kubatura	754.39 m ³
Wysokość budynku	8.29 m
Kąt nachylenia dachu	38° (35°, 28°, 17°)

Koszt budowy już od: 0 zł



Schemat uwzględnia minimalne odległości od budynku do granicy działki.
Szczegóły w zakładce: Jak czytać projekt?



Parter

1. Wiatrołap	4.15 m ²
2. Hol + schody	15.77 m ²
3. Kuchnia	13.82 m ²
4. Spiżarnia	3.09 m ²
5. Pokój dzienny	48.80 m ²
6. Gabinet	10.31 m ²
7. Łazienka	2.81 m ²
8. Kotłownia	13.93 m ²
9. Garaż	41.50 m ²

Poddasze

1. Korytarz	5.35 m ²
2. Sypialnia	22.87 m ²
3. Garderoba	3.16 m ²
4. Sypialnia	11.80 m ²
5. Sypialnia	11.67 m ²
6. Sypialnia	13.14 m ²
7. Łazienka	10.70 m ²