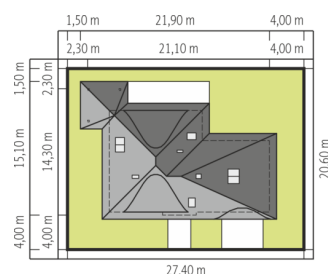
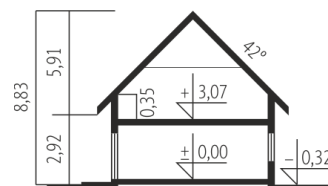


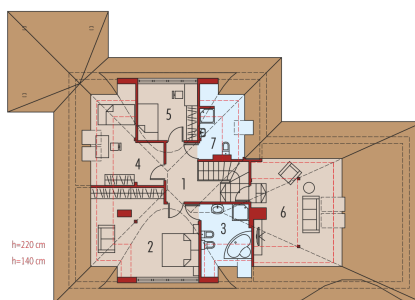
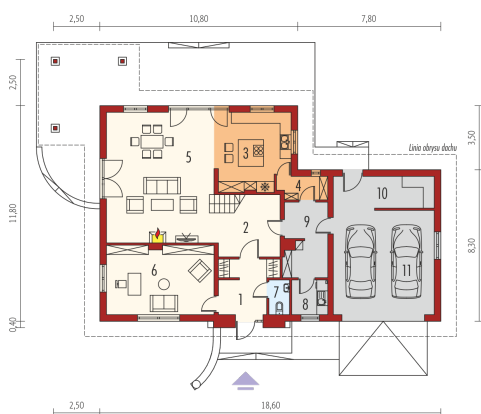


<b>Powierzchnia użytkowa</b>	<b>185.47 m<sup>2</sup></b>
+ garaż	31.08 m <sup>2</sup>
+ kotłownia	9.35 m <sup>2</sup>
+ pom. gospodarcze	9.78 m <sup>2</sup>
<b>Powierzchnia zabudowy</b>	<b>205.44 m<sup>2</sup></b>
<b>Pow. netto</b>	<b>325.11 m<sup>2</sup></b>
<b>Kubatura</b>	<b>739.29 m<sup>3</sup></b>
<b>Wysokość budynku</b>	<b>8.83 m</b>
<b>Kąt nachylenia dachu</b>	<b>42° (39°, 22°, 18°)</b>

Koszt budowy już od: 0 zł



Schemat uwzględnia minimalne odległości od budynku do granicy działki.  
Szczegóły w zakładce: Jak czytać projekt?



## Parter

1. Wiatrołap	8.43 m <sup>2</sup>
2. Hol + schody	12.22 m <sup>2</sup>
3. Kuchnia	16.96 m <sup>2</sup>
4. Spizarnia	3.29 m <sup>2</sup>
5. Pokój dzienny + jadalnia	41.35 m <sup>2</sup>
6. Gabinet	21.93 m <sup>2</sup>
7. Toaleta	2.12 m <sup>2</sup>
8. Pralnia	3.72 m <sup>2</sup>
9. Kotłownia	9.35 m <sup>2</sup>
10. Pom. gospodarcze	9.78 m <sup>2</sup>
11. Garaż	31.08 m <sup>2</sup>

## Poddasze

1. Korytarz	6.69 m <sup>2</sup>
2. Sypialnia	20.81 m <sup>2</sup>
3. Łazienka	7.01 m <sup>2</sup>
4. Sypialnia	10.75 m <sup>2</sup>
5. Sypialnia	10.12 m <sup>2</sup>
6. Pokój/gabinet	15.46 m <sup>2</sup>
7. Łazienka	4.61 m <sup>2</sup>