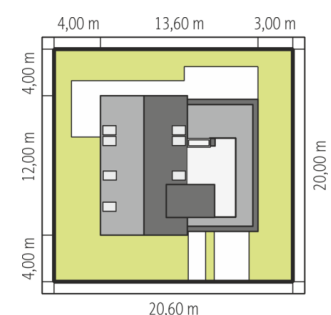
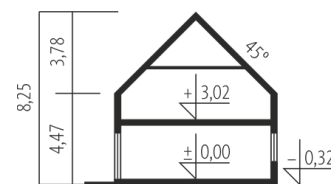
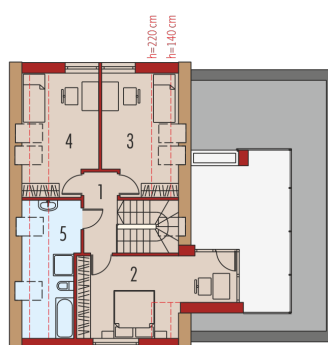
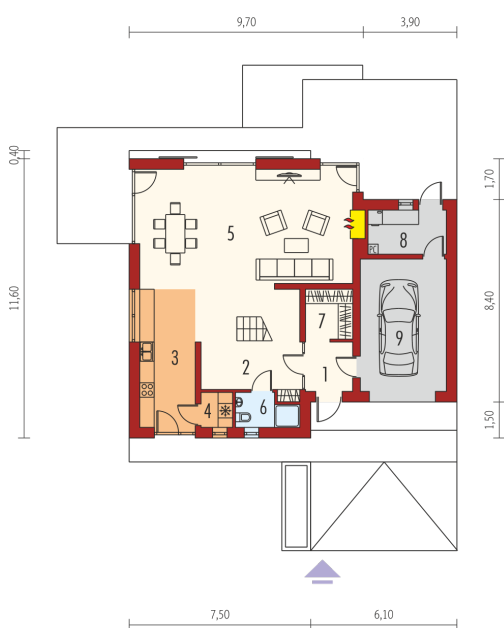




| | |
|-----------------------|-----------------------|
| Powierzchnia użytkowa | 143.18 m ² |
| + garaż | 19.54 m ² |
| + kotłownia | 5.88 m ² |
| Powierzchnia zabudowy | 143.75 m ² |
| Pow. netto | 212.32 m ² |
| Kubatura | 504.61 m ³ |
| Wysokość budynku | 8.25 m |
| Kąt nachylenia dachu | 45° |
| <hr/> | |
| Koszt budowy już od: | 0 zł |



Schemat uwzględnia minimalne odległości od budynku do granicy działki.
Szczegóły w zakładce: Jak czytać projekt?



Parter

| | |
|-----------------------------|----------------------|
| 1. Wiatrołap | 3.94 m ² |
| 2. Hol + schody | 17.48 m ² |
| 3. Kuchnia | 13.72 m ² |
| 4. Spiżarnia | 1.85 m ² |
| 5. Pokój dzienny + jadalnia | 44.02 m ² |
| 6. Łazienka | 3.27 m ² |
| 7. Garderoba | 3.98 m ² |
| 8. Pom. techniczne | 5.88 m ² |
| 9. Garaż | 19.54 m ² |

Poddasze

| | |
|--------------|----------------------|
| 1. Korytarz | 4.59 m ² |
| 2. Sypialnia | 17.71 m ² |
| 3. Sypialnia | 11.86 m ² |
| 4. Sypialnia | 11.89 m ² |
| 5. Łazienka | 8.87 m ² |