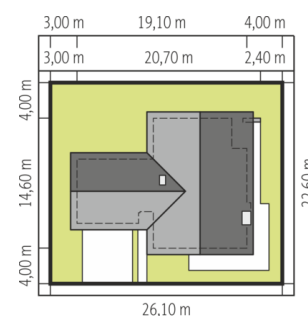
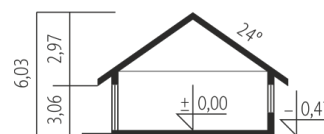
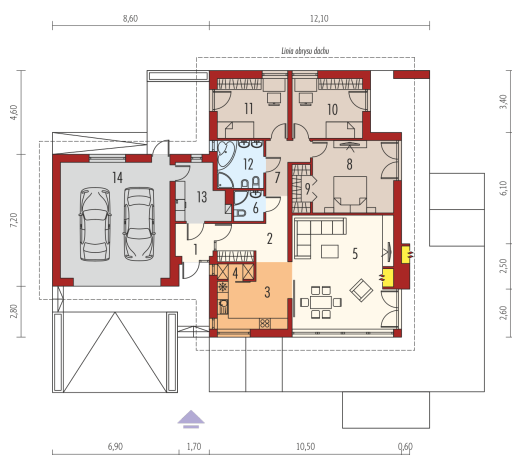




Powierzchnia użytkowa	120.92 m ²
+ garaż	37.86 m ²
+ kotłownia	7.97 m ²
Powierzchnia zabudowy	219.43 m ²
Pow. netto	182.76 m ²
Kubatura	520.73 m ³
Wysokość budynku	6.03 m
Kąt nachylenia dachu	24°
<hr/>	
Koszt budowy już od:	0 zł



Schemat uwzględnia minimalne odległości od budynku do granicy działki. Szczegóły w zakładce: Jak czytać projekt?



Parter

1. Wiatrołap	3.62 m ²
2. Hol	7.90 m ²
3. Kuchnia	11.83 m ²
4. Spizarnia	1.61 m ²
5. Pokój dzienny	34.87 m ²
6. Łazienka	2.69 m ²
7. Korytarz	6.82 m ²
8. Sypialnia	17.47 m ²
9. Garderoba	2.57 m ²
10. Sypialnia	12.49 m ²
11. Sypialnia	12.49 m ²
12. Łazienka	6.56 m ²
13. Kotłownia	7.97 m ²
14. Garaż	37.86 m ²