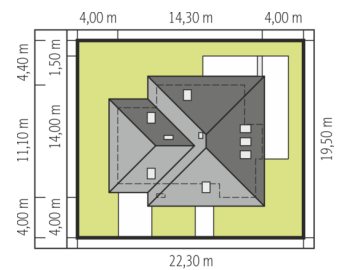
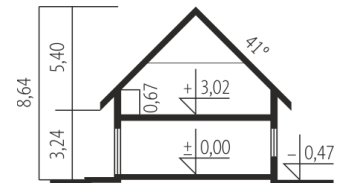
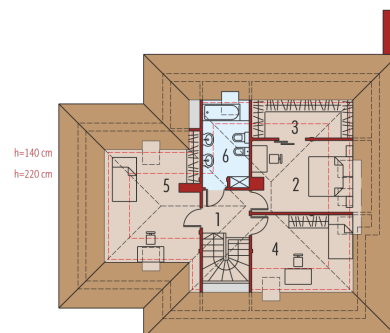
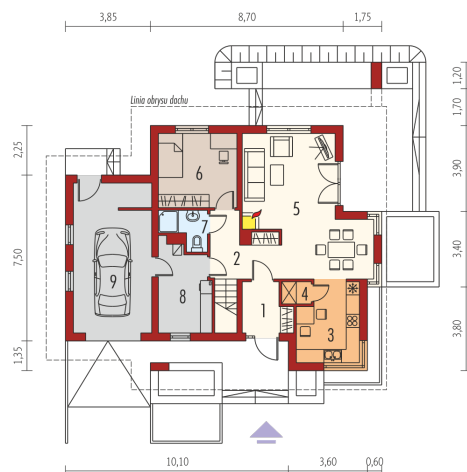




Powierzchnia użytkowa	127.63 m ²
+ garaż	23.60 m ²
+ kotłownia	8.89 m ²
Powierzchnia zabudowy	145.39 m ²
Pow. netto	237.67 m ²
Kubatura	534.23 m ³
Wysokość budynku	8.64 m
Kąt nachylenia dachu	41°
<hr/>	
Koszt budowy już od:	0 zł



Schemat uwzględnia minimalne odległości od budynku do granicy działki.
Szczegóły w zakładce: Jak czytać projekt?



Parter

1. Wiatrołap	4.58 m ²
2. Hol + schody	10.40 m ²
3. Kuchnia	9.70 m ²
4. Spiżarnia	1.28 m ²
5. Pokój dzienny + jadalnia	28.13 m ²
6. Sypialnia	11.83 m ²
7. Łazienka	3.03 m ²
8. Kotłownia	8.89 m ²
9. Garaż	23.60 m ²

Poddasze

1. Korytarz	4.47 m ²
2. Sypialnia	12.76 m ²
3. Garderoba	5.57 m ²
4. Sypialnia	12.73 m ²
5. Sypialnia	16.02 m ²
6. Łazienka	7.13 m ²