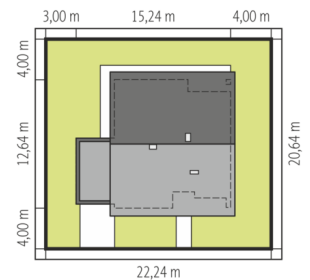
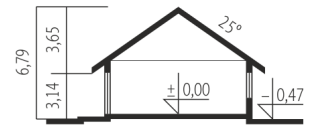
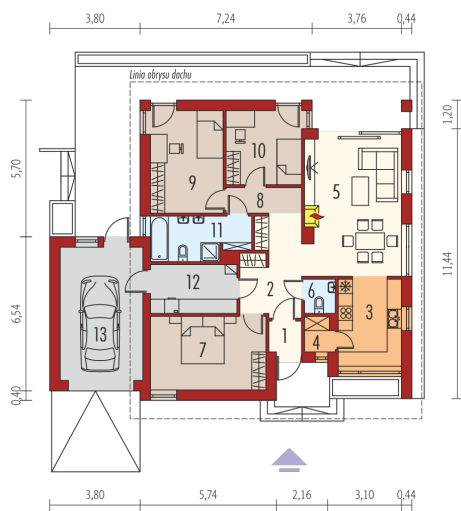




Powierzchnia użytkowa	95.84 m ²
+ garaż	19.19 m ²
+ kotłownia	7.50 m ²
Powierzchnia zabudowy	170.29 m ²
Pow. netto	141.21 m ²
Kubatura	379.64 m ³
Wysokość budynku	6.79 m
Kąt nachylenia dachu	25°
Koszt budowy już od:	0 zł



Schemat uwzględnia minimalne odległości od budynku do granicy działki. Szczegóły w zakładce: Jak czytać projekt?



Parter

1. Wiatrołap	1.73 m ²
2. Hol	9.40 m ²
3. Kuchnia	9.54 m ²
4. Spizarnia	1.76 m ²
5. Pokój dzienny	23.11 m ²
6. Toaleta	1.81 m ²
7. Sypialnia	14.84 m ²
8. Korytarz	3.52 m ²
9. Sypialnia	13.01 m ²
10. Sypialnia	9.74 m ²
11. Łazienka	7.38 m ²
12. Kotłownia	7.51 m ²
13. Garaż	19.59 m ²