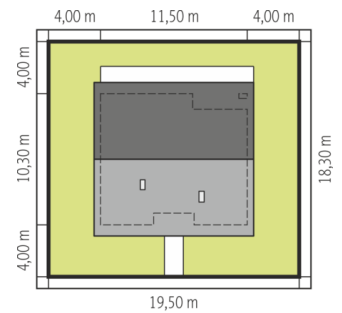
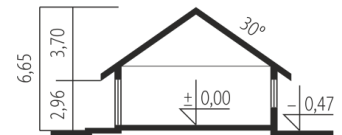


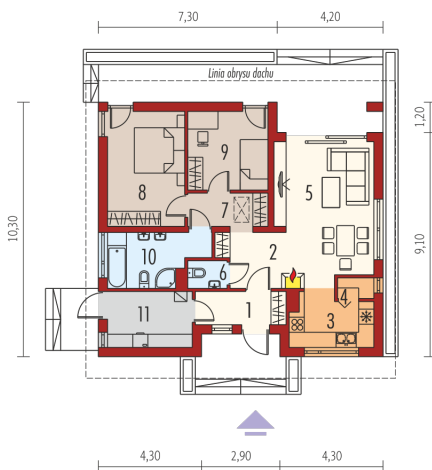


Powierzchnia użytkowa	75.53 m ²
Powierzchnia zabudowy	117.80 m ²
Pow. netto	94.29 m ²
Kubatura	251.72 m ³
Wysokość budynku	6.65 m
Kąt nachylenia dachu	30° null

Koszt budowy już od: 0 zł



Schemat uwzględnia minimalne odległości od budynku do granicy działki.
Szczegóły w zakładce: Jak czytać projekt?



Parter

1. Wiatrołap	4.63 m ²
2. Hol	4.37 m ²
3. Kuchnia	6.54 m ²
4. Spizarnia	1.13 m ²
5. Pokój dzienny	21.94 m ²
6. Toaleta	1.66 m ²
7. Korytarz	4.35 m ²
8. Sypialnia	13.78 m ²
9. Sypialnia	9.74 m ²
10. Łazienka	7.39 m ²
11. Kotłownia	7.32 m ²