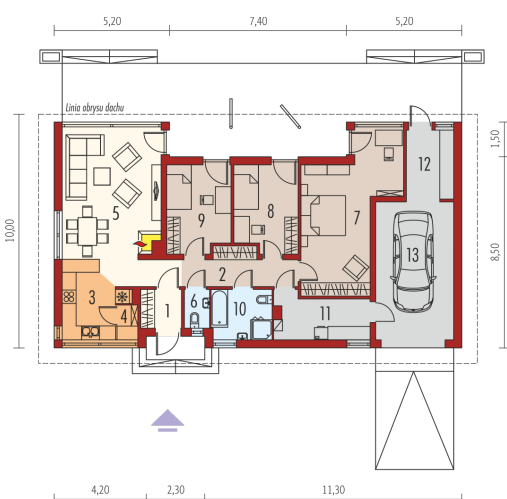
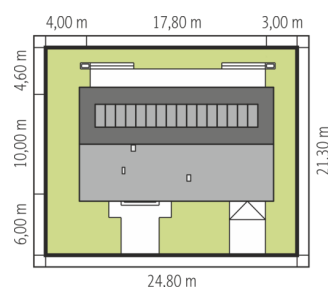
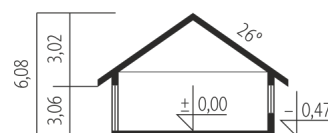




Powierzchnia użytkowa	95.38 m ²
+ garaż	18.85 m ²
+ kotłownia	7.32 m ²
+ pom. gospodarcze	5.61 m ²
Powierzchnia zabudowy	179.93 m ²
Pow. netto	145.18 m ²
Kubatura	389.08 m ³
Wysokość budynku	6.08 m
Kąt nachylenia dachu	26°
<hr/>	
Koszt budowy już od:	0 zł



Parter

1. Wiatrołap	2.94 m ²
2. Hol	8.91 m ²
3. Kuchnia	7.66 m ²
4. Spiżarnia	1.22 m ²
5. Pokój dzienny + jadalnia	25.05 m ²
6. Toaleta	1.82 m ²
7. Sypialnia	22.20 m ²
8. Sypialnia	10.00 m ²
9. Sypialnia	10.11 m ²
10. Łazienka	5.47 m ²
11. Kotłownia	7.32 m ²
12. Pom. gospodarcze	5.61 m ²
13. Garaż	18.85 m ²