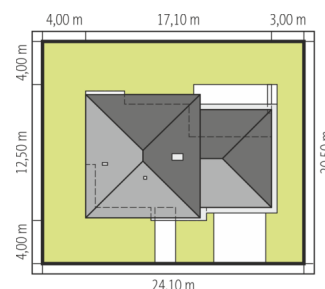
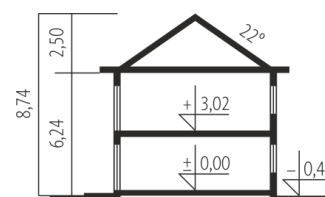


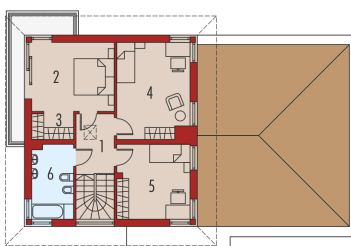
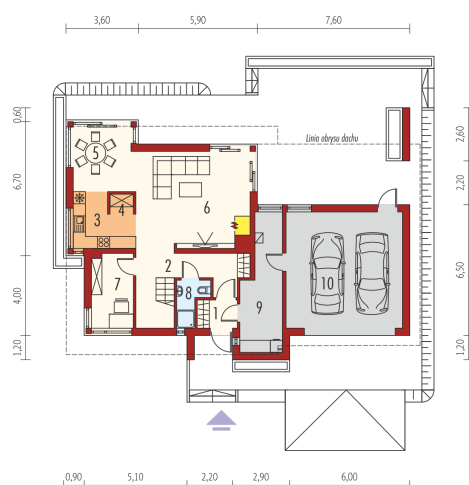


Powierzchnia użytkowa	129.94 m ²
+ garaż	32.96 m ²
+ kotłownia	11.93 m ²
Powierzchnia zabudowy	169.86 m ²
Pow. netto	213.11 m ²
Kubatura	547.42 m ³
Wysokość budynku	8.74 m
Kąt nachylenia dachu	22° (20°)

Koszt budowy już od: 0 zł



Schemat uwzględnia minimalne odległości od budynku do granicy działki.
Szczegóły w zakładce: Jak czytać projekt?



Parter

1. Wiatrołap	2.71 m ²
2. Hol + schody	12.53 m ²
3. Kuchnia	7.06 m ²
4. Spiżarnia	1.13 m ²
5. Jadalnia	9.51 m ²
6. Pokój dzienny	26.98 m ²
7. Gabinet	7.58 m ²
8. Łazienka	2.72 m ²
9. Kotłownia	11.93 m ²
10. Garaż	32.96 m ²

Piętro I

1. Korytarz	5.61 m ²
2. Sypialnia	13.84 m ²
3. Garderoba	2.77 m ²
4. Sypialnia	16.80 m ²
5. Sypialnia	13.25 m ²
6. Łazienka	7.45 m ²