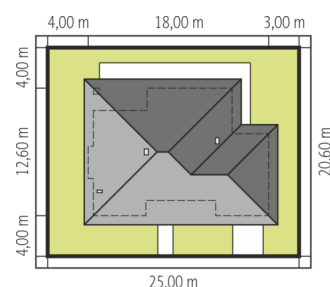
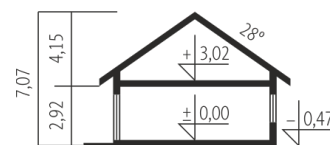
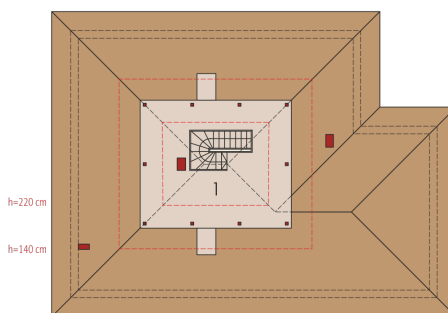
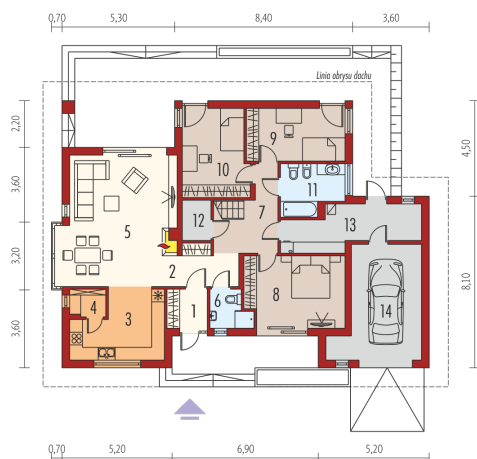




Powierzchnia użytkowa	116.67 m ²
+ garaż	19.54 m ²
+ kotłownia	11.04 m ²
Powierzchnia zabudowy	204.28 m ²
Pow. netto	175.48 m ²
Kubatura	467.91 m ³
Wysokość budynku	7.07 m
Kąt nachylenia dachu	28°
<hr/>	
Koszt budowy już od:	0 zł



Schemat uwzględnia minimalne odległości od budynku do granicy działki.
Szczegóły w zakładce: Jak czytać projekt?



Parter

1. Wiatrołap	3.49 m ²
2. Hol	4.94 m ²
3. Kuchnia	12.39 m ²
4. Spiżarnia	2.07 m ²
5. Pokój dzienny + jadalnia	33.02 m ²
6. Łazienka	2.87 m ²
7. Korytarz	11.07 m ²
8. Sypialnia	15.44 m ²
9. Sypialnia	11.66 m ²
10. Sypialnia	11.97 m ²
11. Łazienka	6.57 m ²
12. Schowek	1.18 m ²
13. Kotłownia	11.04 m ²
14. Garaż	19.54 m ²

Poddasze do adaptacji

1. Poddasze do adaptacji	28.54 m ²
--------------------------	----------------------