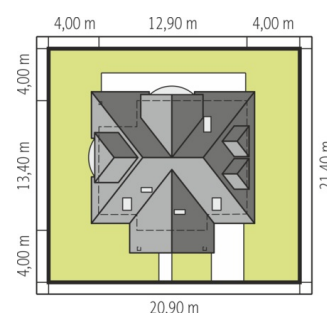
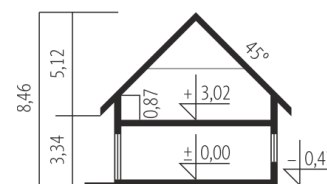
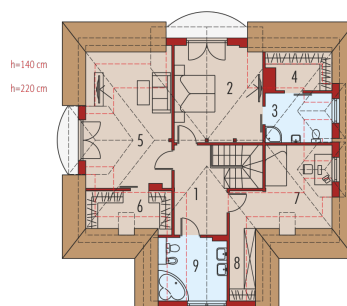
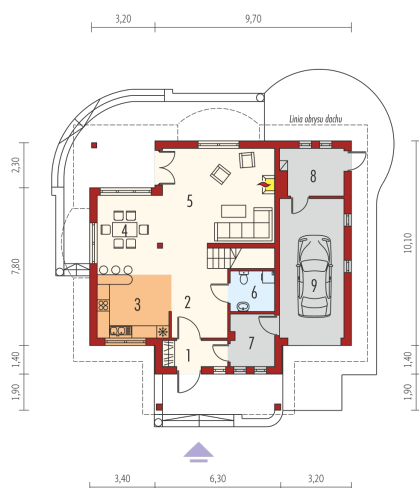




Powierzchnia użytkowa	160.21 m <sup>2</sup>
+ garaż	20.84 m <sup>2</sup>
+ kotłownia	6.67 m <sup>2</sup>
Powierzchnia zabudowy	150.03 m <sup>2</sup>
Pow. netto	257.34 m <sup>2</sup>
Kubatura	633.64 m <sup>3</sup>
Wysokość budynku	8.46 m
Kąt nachylenia dachu	45° /39°
Koszt budowy już od:	0 zł



Schemat uwzględnia minimalne odległości od budynku do granicy działki.  
Szczegóły w zakładce: Jak czytać projekt?



## Parter

1. Wiatrołap	3.94 m <sup>2</sup>
2. Hol + schody	16.55 m <sup>2</sup>
3. Kuchnia	10.45 m <sup>2</sup>
4. Jadalnia	12.11 m <sup>2</sup>
5. Pokój dzienny	25.43 m <sup>2</sup>
6. Łazienka	3.96 m <sup>2</sup>
7. Pom. gospodarcze	5.57 m <sup>2</sup>
8. Kotłownia	6.67 m <sup>2</sup>
9. Garaż	20.84 m <sup>2</sup>

## Poddasze

1. Korytarz	8.67 m <sup>2</sup>
2. Sypialnia	18.83 m <sup>2</sup>
3. Łazienka	6.96 m <sup>2</sup>
4. Garderoba	1.61 m <sup>2</sup>
5. Sypialnia	21.44 m <sup>2</sup>
6. Garderoba	2.80 m <sup>2</sup>
7. Sypialnia	10.06 m <sup>2</sup>
8. Garderoba	3.66 m <sup>2</sup>
9. Łazienka	8.17 m <sup>2</sup>