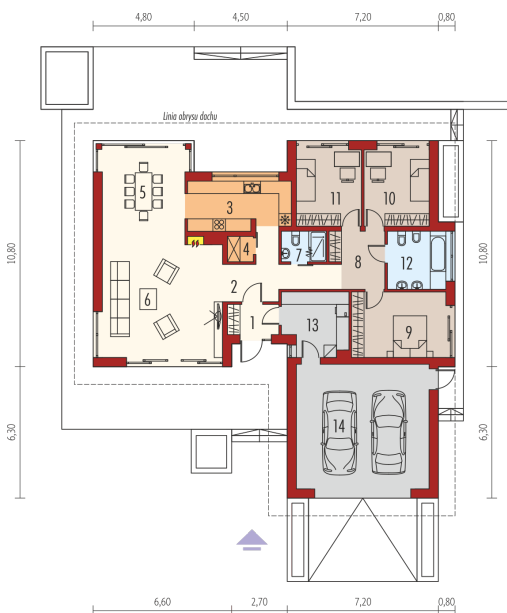
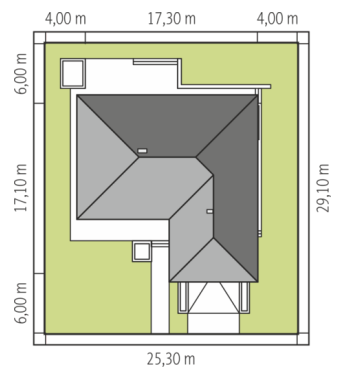
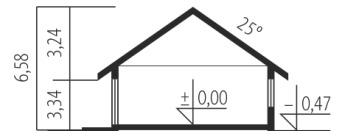




Powierzchnia użytkowa	129.98 m <sup>2</sup>
+ garaż	37.74 m <sup>2</sup>
+ kotłownia	9.26 m <sup>2</sup>
Powierzchnia zabudowy	231.49 m <sup>2</sup>
Pow. netto	192.43 m <sup>2</sup>
Kubatura	516.66 m <sup>3</sup>
Wysokość budynku	6.58 m
Kąt nachylenia dachu	25°
Koszt budowy już od:	0 zł



### Parter

1. Wiatrołap	3.47 m <sup>2</sup>
2. Hol	10.32 m <sup>2</sup>
3. Kuchnia	11.43 m <sup>2</sup>
4. Spizarnia	1.45 m <sup>2</sup>
5. Jadalnia	15.34 m <sup>2</sup>
6. Pokój dzienny	34.12 m <sup>2</sup>
7. Łazienka	3.02 m <sup>2</sup>
8. Korytarz	6.57 m <sup>2</sup>
9. Sypialnia	14.06 m <sup>2</sup>
10. Sypialnia	11.26 m <sup>2</sup>
11. Sypialnia	11.26 m <sup>2</sup>
12. Łazienka	7.68 m <sup>2</sup>
13. Kotłownia	9.26 m <sup>2</sup>
14. Garaż	37.74 m <sup>2</sup>