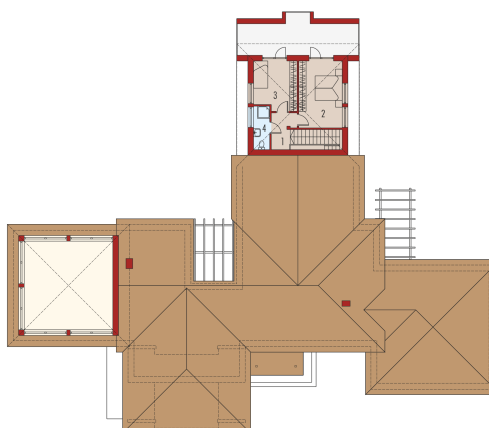
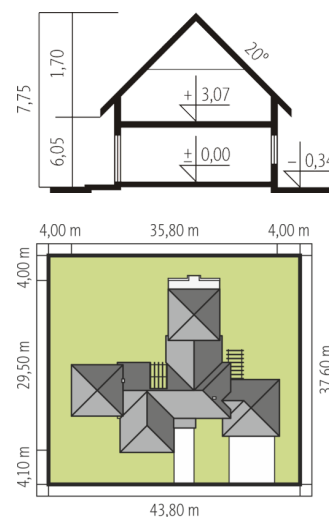




Powierzchnia użytkowa	363.10 m <sup>2</sup>
+ garaż	50.79 m <sup>2</sup>
Powierzchnia zabudowy	497.23 m <sup>2</sup>
Pow. netto	425.17 m <sup>2</sup>
Kubatura	1421.20 m <sup>3</sup>
Wysokość budynku	8.02 m
Kąt nachylenia dachu	20°
<hr/>	
Koszt budowy już od:	0 zł



### Parter

1. Wiatrołap	4.41 m <sup>2</sup>
2. Hol	37.79 m <sup>2</sup>
3. Kuchnia	18.08 m <sup>2</sup>
4. Spiżarnia	2.96 m <sup>2</sup>
5. Jadalnia	19.20 m <sup>2</sup>
6. Pokój kominkowy	27.50 m <sup>2</sup>
7. Salon	66.46 m <sup>2</sup>
8. Ogród zimowy	12.51 m <sup>2</sup>
9. Komunikacja	8.36 m <sup>2</sup>
10. Toaleta	2.33 m <sup>2</sup>
11. Łazienka	6.18 m <sup>2</sup>
12. Pokój	17.71 m <sup>2</sup>
13. Pokój	15.56 m <sup>2</sup>
14. Sypialnia	29.51 m <sup>2</sup>
15. Pokój kąpielowy	18.55 m <sup>2</sup>
16. Sauna	5.56 m <sup>2</sup>
17. Garderoba	7.26 m <sup>2</sup>
18. Pom. gospodarcze	4.69 m <sup>2</sup>
19. Garderoba	4.99 m <sup>2</sup>
20. Kotłownia	9.71 m <sup>2</sup>
21. Pom. gospodarcze	5.00 m <sup>2</sup>
22. Warsztat	8.43 m <sup>2</sup>
23. Pom. gospodarcze	7.53 m <sup>2</sup>
24. Garaż	50.79 m <sup>2</sup>

### Piętro I

1. Korytarz	4.33 m <sup>2</sup>
2. Sypialnia	15.89 m <sup>2</sup>
3. Pokój	11.28 m <sup>2</sup>

