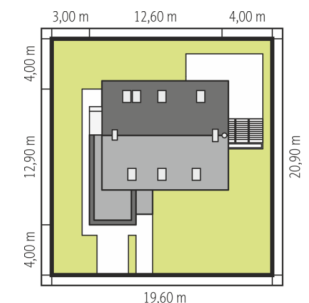
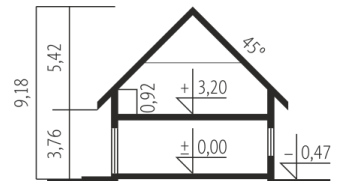


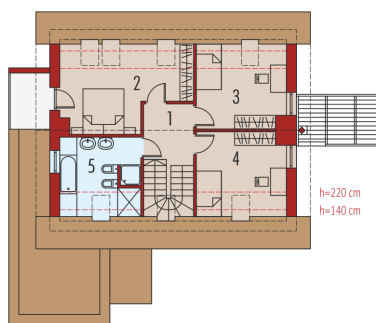
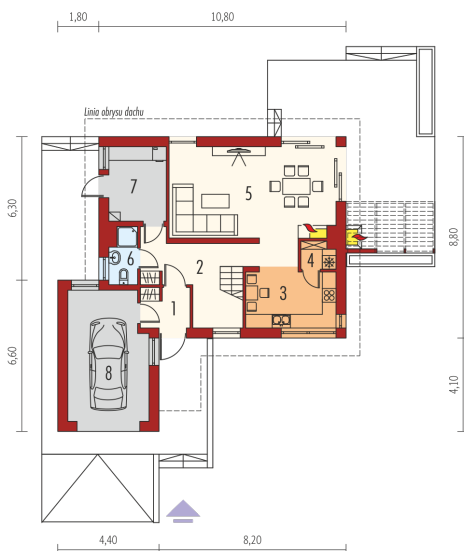


Powierzchnia użytkowa	116.50 m ²
+ garaż	19.00 m ²
+ kotłownia	8.09 m ²
Powierzchnia zabudowy	119.37 m ²
Pow. netto	170.58 m ²
Kubatura	425.14 m ³
Wysokość budynku	9.18 m
Kąt nachylenia dachu	45° null

Koszt budowy już od: 0 zł



Schemat uwzględnia minimalne odległości od budynku do granicy działki. Szczegóły w zakładce: Jak czytać projekt?



Parter

1. Wiatrołap	3.58 m ²
2. Hol + schody	13.62 m ²
3. Kuchnia	10.02 m ²
4. Spizarnia	1.81 m ²
5. Pokój dzienny	30.98 m ²
6. Łazienka	2.87 m ²
7. Kotłownia	8.09 m ²
8. Garaż	19.00 m ²

Poddasze

1. Korytarz	5.28 m ²
2. Sypialnia	15.46 m ²
3. Sypialnia	11.68 m ²
4. Sypialnia	11.67 m ²
5. Łazienka	9.60 m ²