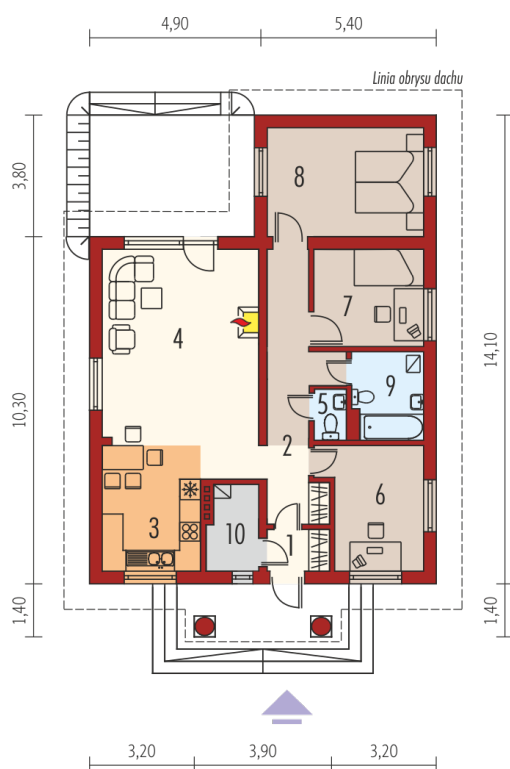
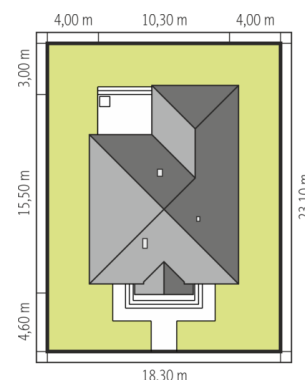
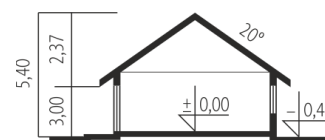




Powierzchnia użytkowa	98.84 m ²
+ kotłownia	3.48 m ²
Powierzchnia zabudowy	132.66 m ²
Pow. netto	110.56 m ²
Kubatura	298.51 m ³
Wysokość budynku	5.91 m
Kąt nachylenia dachu	20°
<hr/>	
Koszt budowy już od:	0 zł



Parter

1. Wiatrołap	2.40 m ²
2. Hol	11.59 m ²
3. Kuchnia + jadalnia	14.22 m ²
4. Pokój dzienny	26.39 m ²
5. Toaleta	1.52 m ²
6. Sypialnia	10.72 m ²
7. Sypialnia	9.24 m ²
8. Sypialnia	16.77 m ²
9. Łazienka	5.99 m ²
10. Kotłownia	3.48 m ²