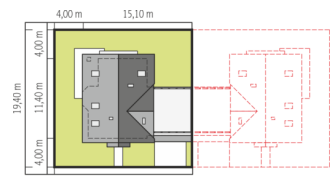
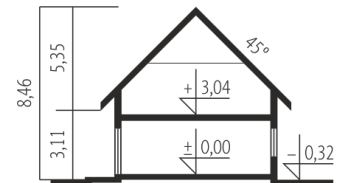
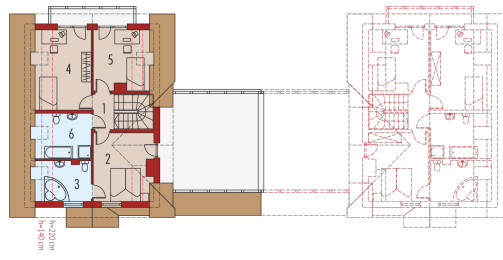
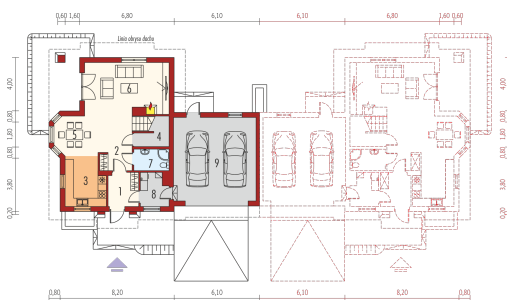




Powierzchnia użytkowa	114.91 m ²
+ garaż	35.29 m ²
+ kotłownia	4.48 m ²
Powierzchnia zabudowy	135.02 m ²
Pow. netto	226.37 m ²
Kubatura	513.22 m ³
Wysokość budynku	8.46 m
Kąt nachylenia dachu	45°
Koszt budowy już od:	0 zł



Schemat uwzględnia minimalne odległości od budynków graniczy działki.
Szczegóły w zakładce: jak czytać projekt?



Parter

1. Wiatrołap	5.24 m ²
2. Hol z klatką schodową	10.90 m ²
3. Kuchnia	9.95 m ²
4. Spiżarnia	1.22 m ²
5. Jadalnia	11.27 m ²
6. Pokój dzienny	22.30 m ²
7. Łazienka	3.82 m ²
8. Kotłownia	4.48 m ²
9. Garaż	35.29 m ²

Poddasze

1. Korytarz	2.65 m ²
2. Sypialnia	12.49 m ²
3. Łazienka	6.23 m ²
4. Sypialnia	12.57 m ²
5. Sypialnia	9.14 m ²
6. Łazienka	7.10 m ²