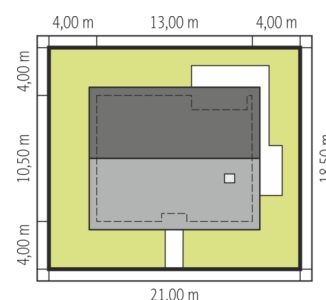
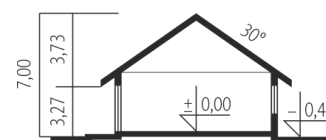
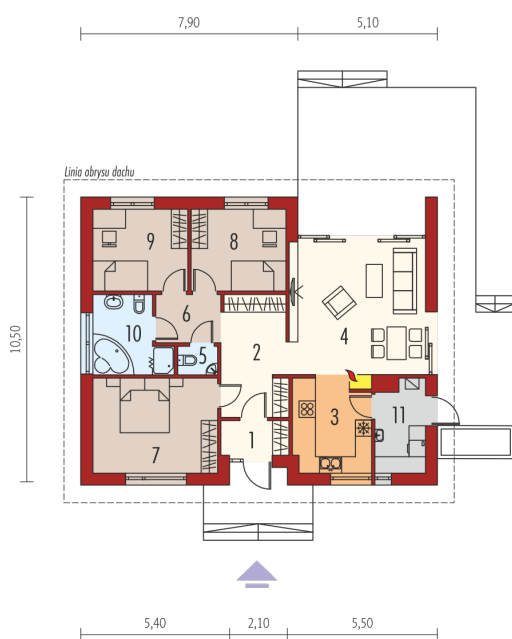




Powierzchnia użytkowa	96.61 m ²
+ kotłownia	5.74 m ²
Powierzchnia zabudowy	138.15 m ²
Pow. netto	115.67 m ²
Kubatura	307.54 m ³
Wysokość budynku	7.00 m
Kąt nachylenia dachu	30°
<hr/>	
Koszt budowy już od:	0 zł



Schemat uwzględnia minimalne odległości od budynku do granicy działki.
Szczegóły w zakładce: Jak czytać projekt?



Parter

1. Wiatrołap	3.07 m ²
2. Hol	10.71 m ²
3. Kuchnia	9.54 m ²
4. Pokój dzienny	24.40 m ²
5. Toaleta	1.47 m ²
6. Korytarz	4.12 m ²
7. Sypialnia	15.66 m ²
8. Sypialnia	10.26 m ²
9. Sypialnia	10.26 m ²
10. Łazienka	7.12 m ²
11. Kotłownia	5.74 m ²