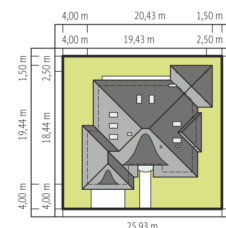
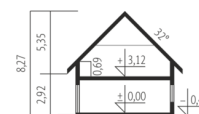


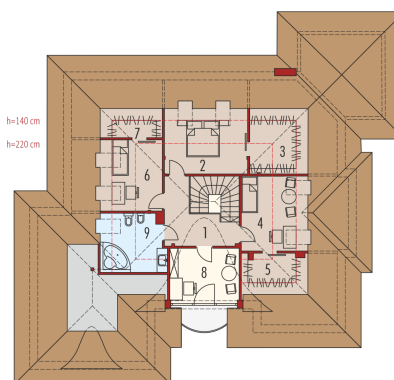
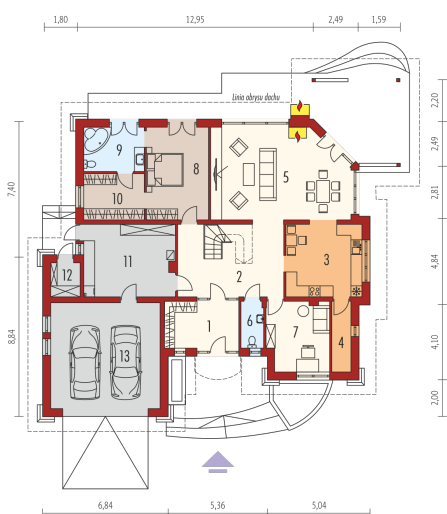


<b>Powierzchnia użytkowa</b>	<b>201.07 m<sup>2</sup></b>
+ garaż	34.64 m <sup>2</sup>
+ kotłownia	19.36 m <sup>2</sup>
+ pom. gospodarcze	3.04 m <sup>2</sup>
<b>Powierzchnia zabudowy</b>	<b>266.92 m<sup>2</sup></b>
<b>Pow. netto</b>	<b>424.35 m<sup>2</sup></b>
<b>Kubatura</b>	<b>881.75 m<sup>3</sup></b>
<b>Wysokość budynku</b>	<b>8.27 m</b>
<b>Kąt nachylenia dachu</b>	<b>32° (20°)</b>

Koszt budowy już od: 0 zł



Schemat uwzględnia minimalne odległości od budynku do granicy działki. Szczegóły w zakładce: jak czytać projekt?



## Parter

1. Wiatrołap	10.21 m <sup>2</sup>
2. Hol + schody	23.12 m <sup>2</sup>
3. Kuchnia	16.61 m <sup>2</sup>
4. Spiżarnia	3.91 m <sup>2</sup>
5. Pokój dzienny + jadalnia	35.91 m <sup>2</sup>
6. Toaleta	3.05 m <sup>2</sup>
7. Gabinet	12.48 m <sup>2</sup>
8. Sypialnia	17.04 m <sup>2</sup>
9. Łazienka	7.85 m <sup>2</sup>
10. Garderoba	8.20 m <sup>2</sup>
11. Kotłownia	19.36 m <sup>2</sup>
12. Pom. gospodarcze	2.90 m <sup>2</sup>
13. Garaż	33.94 m <sup>2</sup>

## Poddasze

1. Korytarz	9.50 m <sup>2</sup>
2. Sypialnia	10.27 m <sup>2</sup>
3. Garderoba	4.68 m <sup>2</sup>
4. Sypialnia	9.49 m <sup>2</sup>
5. Garderoba	2.56 m <sup>2</sup>
6. Sypialnia	8.10 m <sup>2</sup>
7. Garderoba	1.29 m <sup>2</sup>
8. Pokój rodzinny	10.54 m <sup>2</sup>
9. Łazienka	6.26 m <sup>2</sup>