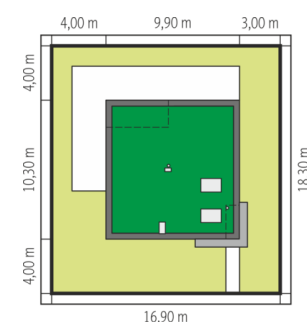
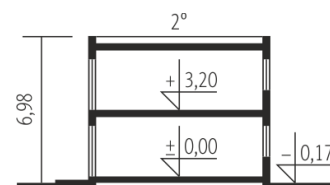
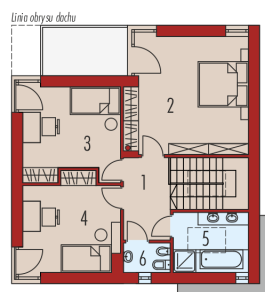
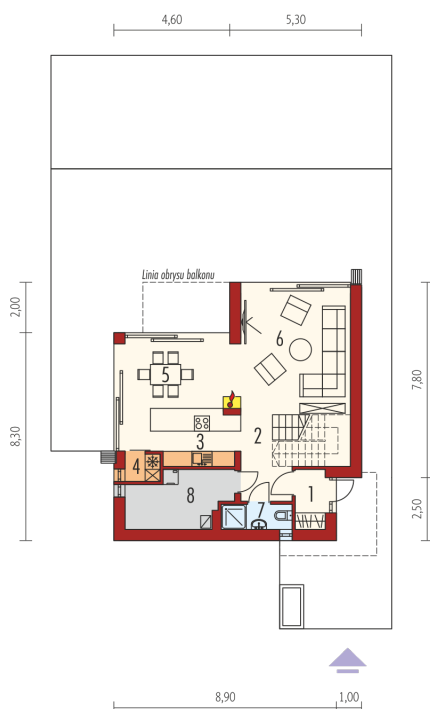




Powierzchnia użytkowa	124.39 m ²
Powierzchnia zabudowy	89.66 m ²
Pow. netto	152.18 m ²
Kubatura	415.83 m ³
Wysokość budynku	6.98 m
Kąt nachylenia dachu	2°
Koszt budowy już od:	0 zł



Schemat uwzględnia minimalne odległości od budynku do granicy działki. Szczegóły w zakładce: Jak czytać projekt?



Parter

1. Wiatrołap	2.78 m ²
2. Hol + schody	11.70 m ²
3. Kuchnia	9.32 m ²
4. Spiżarnia	1.46 m ²
5. Jadalnia	11.64 m ²
6. Pokój dzienny	20.79 m ²
7. Łazienka	2.56 m ²
8. Kotłownia	8.53 m ²

Piętro I

1. Korytarz	5.79 m ²
2. Sypialnia	21.73 m ²
3. Sypialnia	13.59 m ²
4. Sypialnia	13.76 m ²
5. Pokój kąpielowy	6.99 m ²
6. Toaleta	2.28 m ²