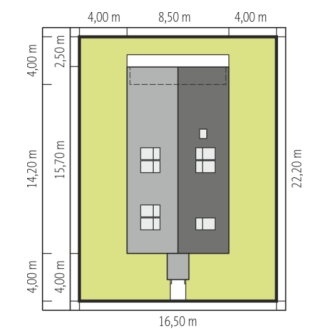
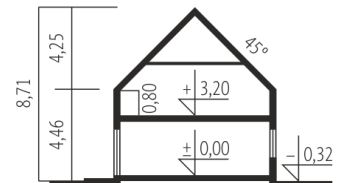


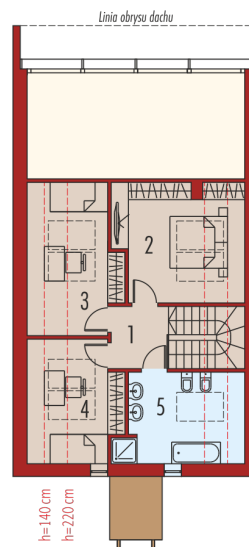


Powierzchnia użytkowa	133.78 m ²
+ pom. techniczne	7.56 m ²
Powierzchnia zabudowy	134.18 m ²
Pow. netto	178.14 m ²
Kubatura	495.53 m ³
Wysokość budynku	8.71 m
Kąt nachylenia dachu	45° null

Koszt budowy już od: 0 zł



Schemat uwzględnia minimalne odległości od budynku do granicy działki.
Szczegóły w zakładce: Jak czytać projekt?



Parter

1. Wiatrołap	3.03 m ²
2. Hol + schody	12.20 m ²
3. Kuchnia	10.57 m ²
4. Spiżarnia	2.16 m ²
5. Jadalnia	14.57 m ²
6. Pokój dzienny	30.42 m ²
7. Łazienka	2.26 m ²
8. Gabinet	9.22 m ²
9. Garderoba	1.83 m ²
10. Pom. techniczne	7.56 m ²

Poddasze

1. Korytarz	4.23 m ²
2. Sypialnia	13.77 m ²
3. Sypialnia	10.51 m ²
4. Sypialnia	8.97 m ²
5. Łazienka	10.04 m ²