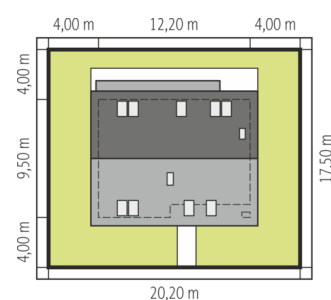
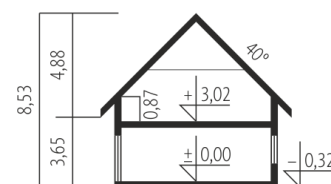


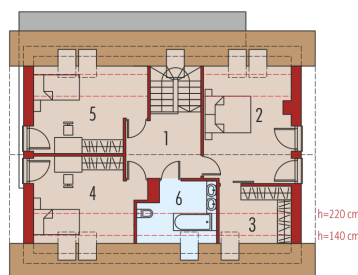
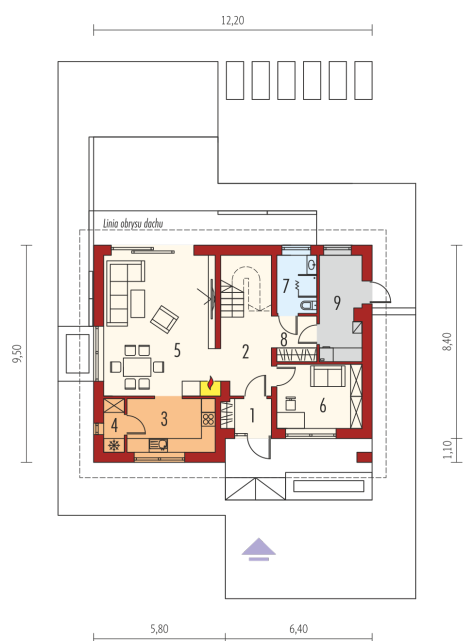


Powierzchnia użytkowa	139.99 m <sup>2</sup>
+ kotłownia	8.24 m <sup>2</sup>
Powierzchnia zabudowy	109.14 m <sup>2</sup>
Pow. netto	184.40 m <sup>2</sup>
Kubatura	462.46 m <sup>3</sup>
Wysokość budynku	8.53 m
Kąt nachylenia dachu	40°

Koszt budowy już od: 0 zł



Schemat uwzględnia minimalne odległości od budynku do granicy działki. Szczegóły w zakładce: Jak czytać projekt?



### Parter

1. Wiatrołap	2.74 m <sup>2</sup>
2. Hol + schody	13.14 m <sup>2</sup>
3. Kuchnia	9.04 m <sup>2</sup>
4. Spiżarnia	2.04 m <sup>2</sup>
5. Pokój dzienny	30.11 m <sup>2</sup>
6. Gabinet	10.23 m <sup>2</sup>
7. Łazienka	4.31 m <sup>2</sup>
8. Garderoba	3.73 m <sup>2</sup>
9. Kotłownia	8.24 m <sup>2</sup>

### Poddasze

1. Korytarz	8.98 m <sup>2</sup>
2. Sypialnia	16.50 m <sup>2</sup>
3. Garderoba	5.67 m <sup>2</sup>
4. Sypialnia	13.67 m <sup>2</sup>
5. Sypialnia	13.82 m <sup>2</sup>
6. Łazienka	6.01 m <sup>2</sup>