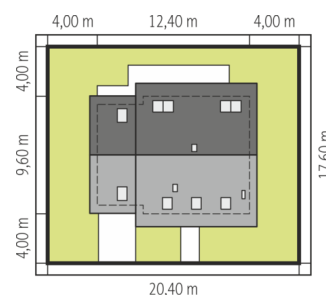
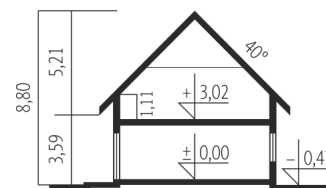
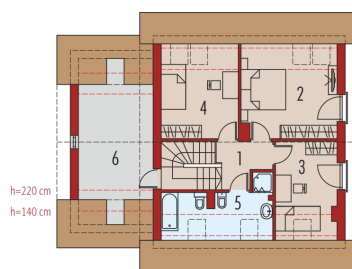
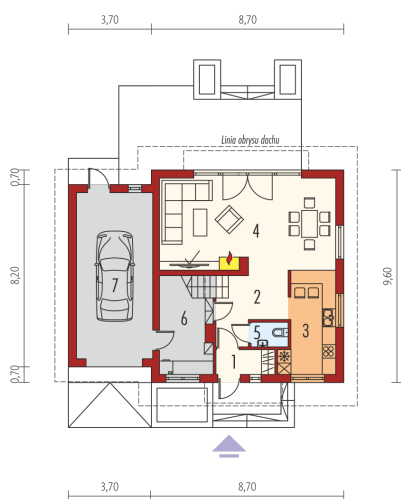




Powierzchnia użytkowa	103.98 m <sup>2</sup>
+ garaż	24.62 m <sup>2</sup>
+ strych	17.37 m <sup>2</sup>
+ kotłownia	7.58 m <sup>2</sup>
Powierzchnia zabudowy	115.40 m <sup>2</sup>
Pow. netto	154.96 m <sup>2</sup>
Kubatura	385.57 m <sup>3</sup>
Wysokość budynku	8.80 m
Kąt nachylenia dachu	40°
<hr/>	
Koszt budowy już od:	0 zł



Schemat uwzględnia minimalne odległości od budynku do granicy działki.  
Szczegóły w zakładce: Jak czytać projekt?



### Parter

1. Wiatrołap	2.79 m <sup>2</sup>
2. Hol + schody	10.84 m <sup>2</sup>
3. Kuchnia	10.01 m <sup>2</sup>
4. Pokój dzienny	31.75 m <sup>2</sup>
5. Toaleta	1.75 m <sup>2</sup>
6. Kotłownia + schody	7.58 m <sup>2</sup>
7. Garaż	24.62 m <sup>2</sup>

### Poddasze

1. Korytarz	4.34 m <sup>2</sup>
2. Sypialnia	13.74 m <sup>2</sup>
3. Sypialnia	9.64 m <sup>2</sup>
4. Sypialnia	12.22 m <sup>2</sup>
5. Łazienka	6.90 m <sup>2</sup>
6. Strych	17.37 m <sup>2</sup>