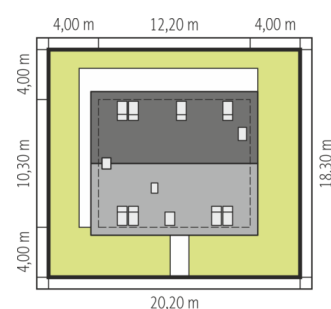
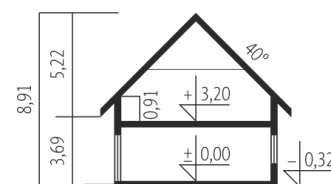


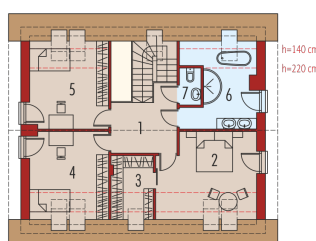


Powierzchnia użytkowa	148.70 m <sup>2</sup>
+ kotłownia	7.79 m <sup>2</sup>
Powierzchnia zabudowy	124.99 m <sup>2</sup>
Pow. netto	201.50 m <sup>2</sup>
Kubatura	494.67 m <sup>3</sup>
Wysokość budynku	8.91 m
Kąt nachylenia dachu	40°

Koszt budowy już od: 268 000 zł



Schemat uwzględnia minimalne odległości od budynku do granicy działki.  
Szczegóły w zakładce: Jak czytać projekt?



## Parter

1. Wiatrołap	3.77 m <sup>2</sup>
2. Hol + schody	15.57 m <sup>2</sup>
3. Kuchnia	14.22 m <sup>2</sup>
4. Spiżarnia	1.39 m <sup>2</sup>
5. Pokój dzienny + jadalnia	25.70 m <sup>2</sup>
6. Gabinet	10.66 m <sup>2</sup>
7. Garderoba	3.31 m <sup>2</sup>
8. Łazienka	3.82 m <sup>2</sup>
9. Kotłownia	7.79 m <sup>2</sup>

## Poddasze

1. Korytarz	9.32 m <sup>2</sup>
2. Sypialnia	16.25 m <sup>2</sup>
3. Garderoba	4.79 m <sup>2</sup>
4. Sypialnia	13.69 m <sup>2</sup>
5. Sypialnia	13.69 m <sup>2</sup>
6. Łazienka	11.13 m <sup>2</sup>
7. Toaleta	1.39 m <sup>2</sup>