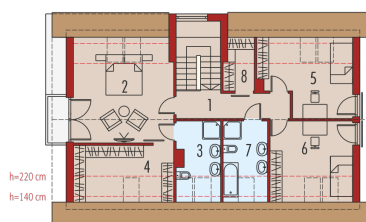
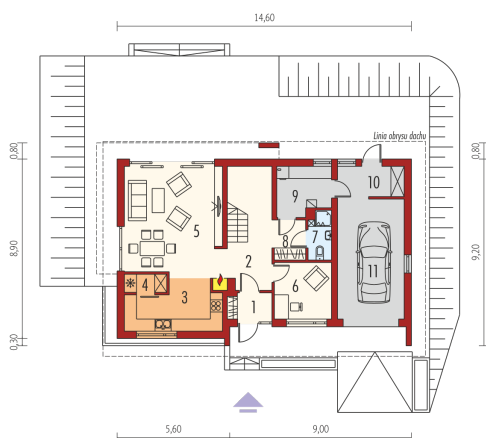
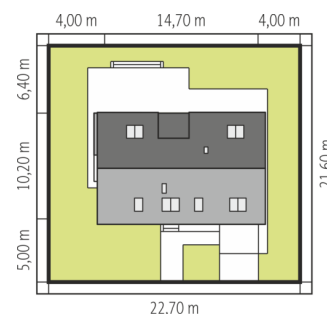
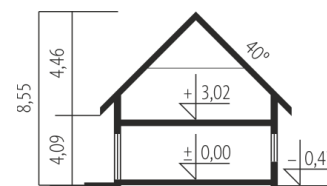




Powierzchnia użytkowa	148.99 m <sup>2</sup>
+ garaż	19.43 m <sup>2</sup>
+ kotłownia	5.99 m <sup>2</sup>
Powierzchnia zabudowy	131.10 m <sup>2</sup>
Pow. netto	224.57 m <sup>2</sup>
Kubatura	577.02 m <sup>3</sup>
Wysokość budynku	8.55 m
Kąt nachylenia dachu	40° (2°)
<hr/>	
Koszt budowy już od:	0 zł



### Parter

1. Wiatrołap	2.67 m <sup>2</sup>
2. Komunikacja	13.11 m <sup>2</sup>
3. Kuchnia	10.33 m <sup>2</sup>
4. Spiżarnia	1.84 m <sup>2</sup>
5. Pokój dzienny + jadalnia	26.72 m <sup>2</sup>
6. Gabinet	7.80 m <sup>2</sup>
7. Łazienka	2.68 m <sup>2</sup>
8. Garderoba	3.19 m <sup>2</sup>
9. Kotłownia	5.99 m <sup>2</sup>
10. Składzik ogrodowy	4.82 m <sup>2</sup>
11. Garaż	19.43 m <sup>2</sup>

### Poddasze

1. Korytarz	7.72 m <sup>2</sup>
2. Sypialnia	21.92 m <sup>2</sup>
3. Łazienka	6.62 m <sup>2</sup>
4. Garderoba	9.45 m <sup>2</sup>
5. Sypialnia	12.34 m <sup>2</sup>
6. Sypialnia	12.96 m <sup>2</sup>
7. Łazienka	6.97 m <sup>2</sup>
8. Garderoba	2.67 m <sup>2</sup>