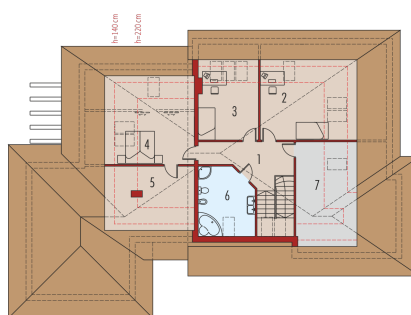
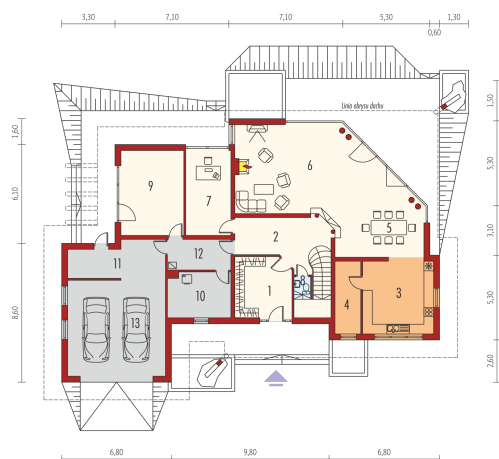
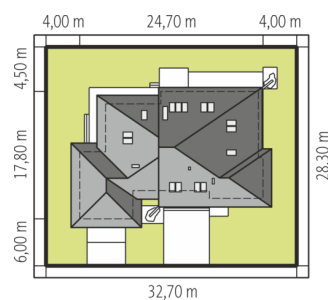
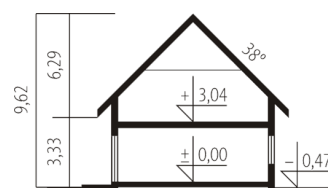




Powierzchnia użytkowa	268.24 m²
+ garaż	35.65 m ²
+ strych	10.03 m ²
+ kotłownia	10.50 m ²
+ pom. gospodarcze	19.55 m ²
Powierzchnia zabudowy	279.04 m²
Pow. netto	483.80 m²
Kubatura	1061.40 m³
Wysokość budynku	9.62 m
Kąt nachylenia dachu	28° / 38°

Koszt budowy już od: 0 zł



Parter

1. Wiatrołap	12.94 m ²
2. Hol	14.56 m ²
3. Kuchnia	19.60 m ²
4. Spiżarnia	7.00 m ²
5. Jadalnia	15.23 m ²
6. Pokój dzienny	51.68 m ²
7. Pokój	14.54 m ²
8. Toaleta	1.06 m ²
9. Siłownia	20.27 m ²
10. Pom. gospodarcze	10.50 m ²
11. Pom. gospodarcze	12.45 m ²
12. Pom. gospodarcze	7.10 m ²
13. Garaż	35.65 m ²

Poddasze

1. Korytarz	12.21 m ²
2. Pokój	16.40 m ²
3. Pokój	13.65 m ²
4. Sypialnia	16.31 m ²
5. Garderoba	10.49 m ²
6. Łazienka	12.25 m ²
7. Strych	10.03 m ²