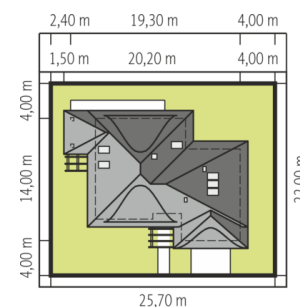
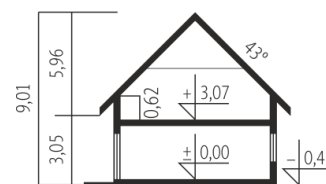
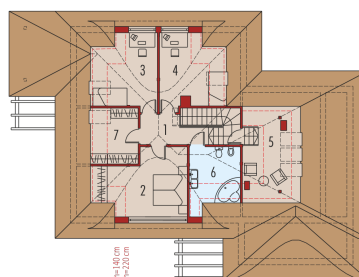
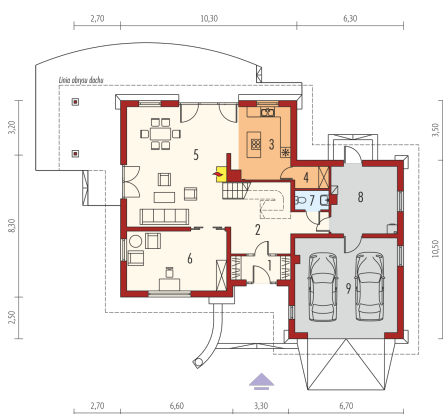




Powierzchnia użytkowa	181.64 m ²
+ garaż	32.50 m ²
+ kotłownia	14.95 m ²
Powierzchnia zabudowy	195.50 m ²
Pow. netto	310.04 m ²
Kubatura	731.36 m ³
Wysokość budynku	9.01 m
Kąt nachylenia dachu	43° (26°, 29°)
<hr/>	
Koszt budowy już od:	0 zł



Schemat uwzględnia minimalne odległości od budynku do granicy działki. Szczegóły w zakładce: Jak czytać projekt?



Parter

1. Wiatrołap	4.80 m ²
2. Hol + schody	18.11 m ²
3. Kuchnia	15.04 m ²
4. Spiżarnia	2.52 m ²
5. Pokój dzienny + jadalnia	41.13 m ²
6. Gabinet	20.34 m ²
7. Toaleta	2.19 m ²
8. Kotłownia	14.95 m ²
9. Garaż	32.50 m ²

Poddasze

1. Korytarz	5.99 m ²
2. Sypialnia	17.40 m ²
3. Sypialnia	13.32 m ²
4. Sypialnia	12.82 m ²
5. Pokój fitness	12.52 m ²
6. Łazienka	7.86 m ²
7. Garderoba	7.60 m ²