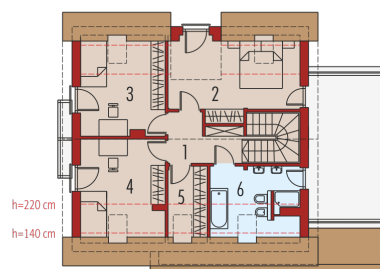
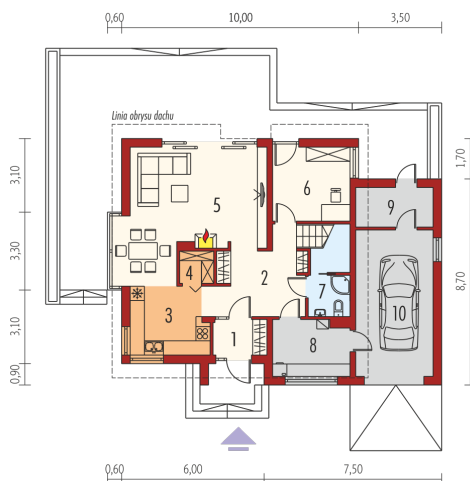
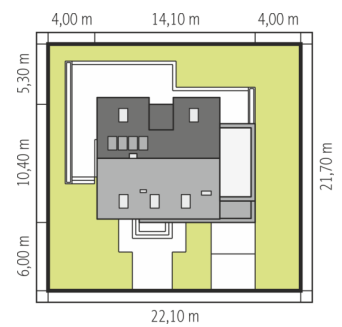
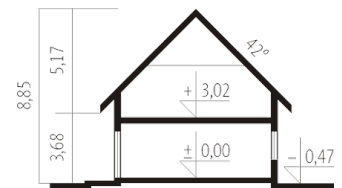




Powierzchnia użytkowa	127.11 m²
+ garaż	19.52 m ²
+ kotłownia	7.39 m ²
+ pom. gospodarcze	5.25 m ²
Powierzchnia zabudowy	131.63 m²
Pow. netto	210.37 m ²
Kubatura	496.10 m ³
Wysokość budynku	8.85 m
Kąt nachylenia dachu	42°
Koszt budowy już od:	0 zł



Parter

1. Wiatrołap	3.32 m ²
2. Hol	14.80 m ²
3. Kuchnia	9.65 m ²
4. Spiżarnia	1.89 m ²
5. Pokój dzienny + jadalnia	29.68 m ²
6. Gabinet	10.02 m ²
7. Łazienka	3.65 m ²
8. Kotłownia	7.39 m ²
9. Pom. gospodarcze	5.23 m ²
10. Garaż	19.52 m ²

Poddasze

1. Korytarz	5.78 m ²
2. Sypialnia	13.93 m ²
3. Sypialnia	11.20 m ²
4. Sypialnia	11.71 m ²
5. Garderoba	3.57 m ²
6. Łazienka	7.88 m ²