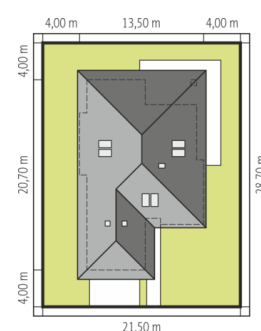
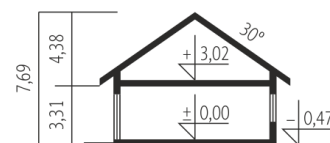
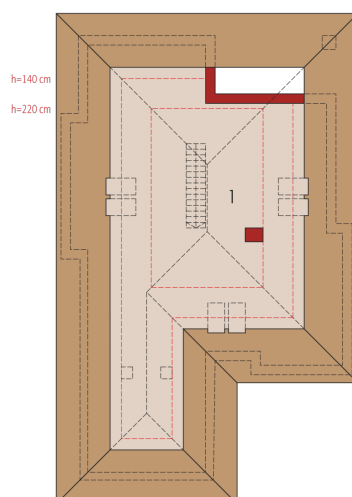
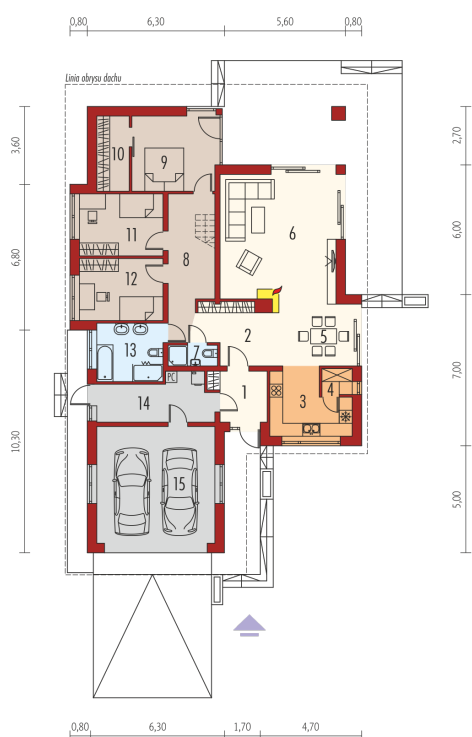




Powierzchnia użytkowa	130.39 m ²
+ garaż	29.22 m ²
+ pom. techniczne	10.74 m ²
Powierzchnia zabudowy	230.38 m ²
Pow. netto	191.68 m ²
Kubatura	517.17 m ³
Wysokość budynku	7.69 m
Kąt nachylenia dachu	30°
Koszt budowy już od:	0 zł



Schemat uwzględnia minimalne odległości od budynku do granicy działki.
Szczegóły w zakładce: Jak czytać projekt?



Parter

1. Wiatrołap	5.54 m ²
2. Hol	10.47 m ²
3. Kuchnia	9.90 m ²
4. Spizarnia	1.62 m ²
5. Jadalnia	10.46 m ²
6. Pokój dzienny	31.34 m ²
7. Łazienka	2.11 m ²
8. Korytarz + schody	11.14 m ²
9. Sypialnia	12.84 m ²
10. Garderoba	5.45 m ²
11. Sypialnia	10.92 m ²
12. Sypialnia	10.92 m ²
13. Łazienka	7.68 m ²
14. Pom. techniczne	10.74 m ²
15. Garaż	29.22 m ²

Poddasze do adaptacji

1. Poddasze do adaptacji	66.90 m ²
--------------------------	----------------------