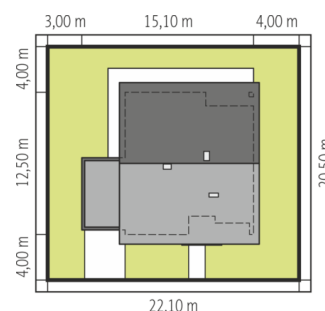
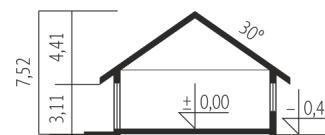


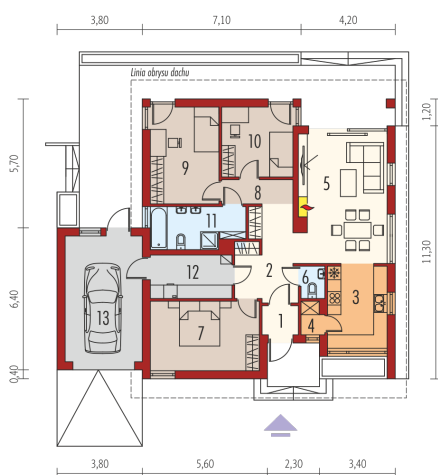


Powierzchnia użytkowa	95.11 m ²
Powierzchnia zabudowy	165.85 m ²
Pow. netto	138.55 m ²
Kubatura	364.28 m ³
Wysokość budynku	7.52 m
Kąt nachylenia dachu	30° null

Koszt budowy już od: 0 zł



Schemat uwzględnia minimalne odległości od budynku do granicy działki.
Szczegóły w zakładce: Jak czytać projekt?



Parter

1. Wiatrołap	1.74 m ²
2. Hol	9.43 m ²
3. Kuchnia	9.54 m ²
4. Spizarnia	1.57 m ²
5. Pokój dzienny	22.66 m ²
6. Toaleta	1.64 m ²
7. Sypialnia	14.84 m ²
8. Korytarz	3.50 m ²
9. Sypialnia	13.01 m ²
10. Sypialnia	9.75 m ²
11. Łazienka	7.43 m ²
12. Kotłownia	7.05 m ²
13. Garaż	19.19 m ²